

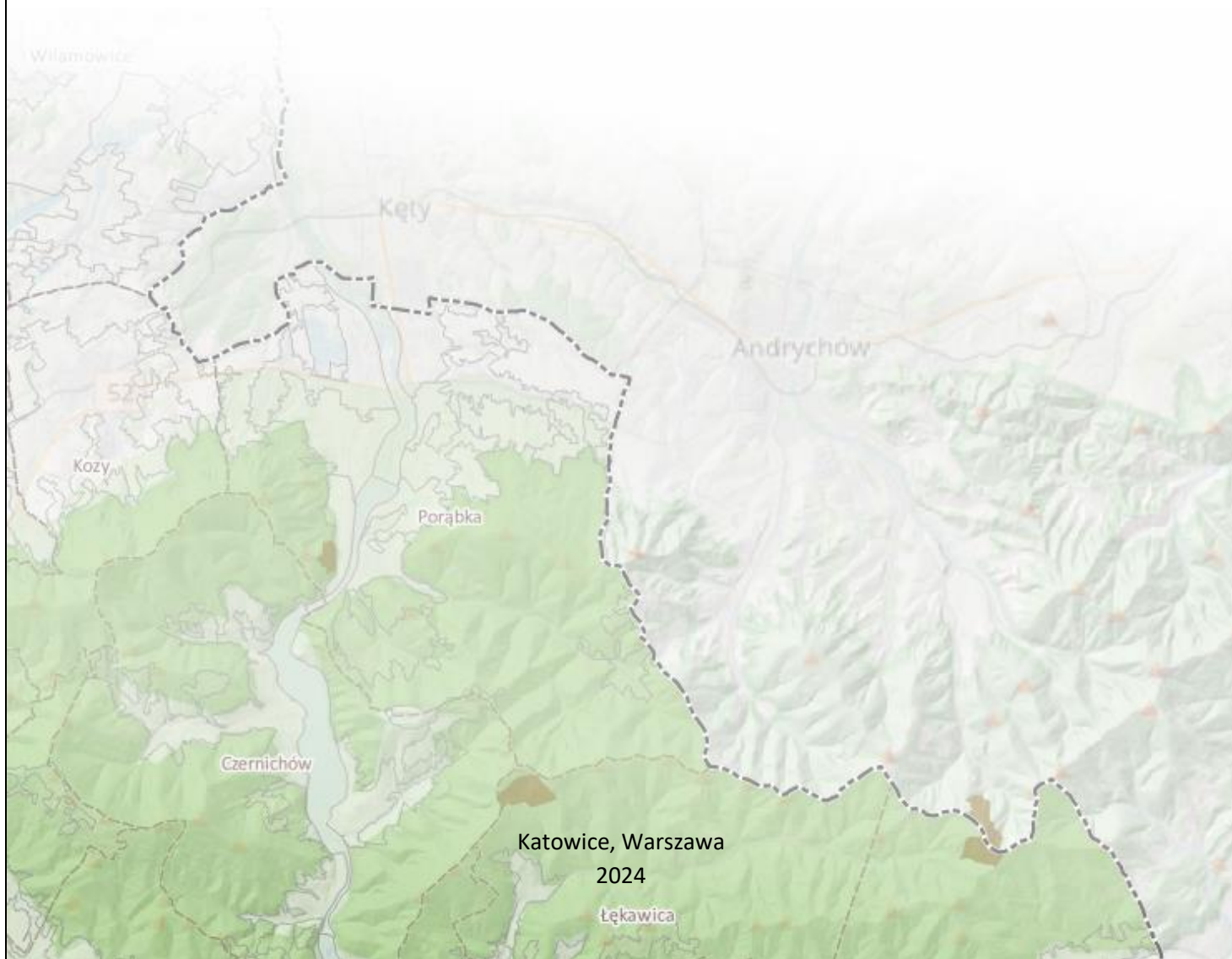
AUDYT KRAJOBRAZOWY WOJEWÓDZTWA ŚLĄSKIEGO

OBSZARY CHRONIONE

CHARAKTERYSTYKA

Nazwa obszaru: Skarpa Wiślicka

Forma ochrony: Rezerwat Przyrody





Projekt realizowany na zlecenie
Województwa Śląskiego
(Umowa CRU WSL nr 1462/GN/2021)

Wykonawca prac:

Konsorcjum w składzie



Narodowa Fundacja Ochrony Środowiska
(Lider Konsorcjum)



Uniwersytet Śląski w Katowicach
(Partner Konsorcjum)



Szkoła Główna Gospodarstwa Wiejskiego w Warszawie
(Partner Konsorcjum)



Akademia Śląska (dawniej Wyższa Szkoła Techniczna)
w Katowicach
(Partner Konsorcjum)

Kierownik naukowy Audytu:

dr hab. Urszula Myga-Piątek, prof. UŚ – Uniwersytet Śląski w Katowicach

1 METRYCZKA OBSZARU LUB OBIEKTU CHRONIONEGO

Nazwa obszaru lub obiektu	Skarpa Wiślicka
Forma ochrony	Rezerwat Przyrody
Akt prawny powołujący (pierwotny)	Zarządzenie Ministra Ochrony Środowiska, Zasobów Naturalnych i Leśnictwa z dnia 12 listopada 1996 r. w sprawie uznania za rezerwat przyrody (M.P. z 1996 r. Nr 75, poz. 688) Obwieszczenie Wojewody Śląskiego z dnia 2 stycznia 2002 r. w sprawie ogłoszenia wykazu rezerwatów przyrody (Dz. Urz. Woj. Śląskiego z 2002 r. Nr 1, poz. 1)
Akt prawny powołujący (aktualny) ¹	Rozporządzenie Nr 34/07 Wojewody Śląskiego z dnia 11 lipca 2007 r. w sprawie rezerwatu przyrody "Skarpa Wiślicka" (Dz. Urz. Woj. Śląskiego z 2007 r. Nr 116, poz. 2346)
Cele ochrony	Celem ochrony w rezerwacie jest zachowanie ze względów naukowych i dydaktycznych drzewostanów bukowych oraz zbiorowisk łągowych o charakterze naturalnym wraz z całym bogactwem gatunkowym flory i fauny
Nazwa mezoregionu	Pogórze Śląskie Dolina Górnej Wisły
Położenie administracyjne (gminy)	Skoczów
Powierzchnia (ha)	29,03

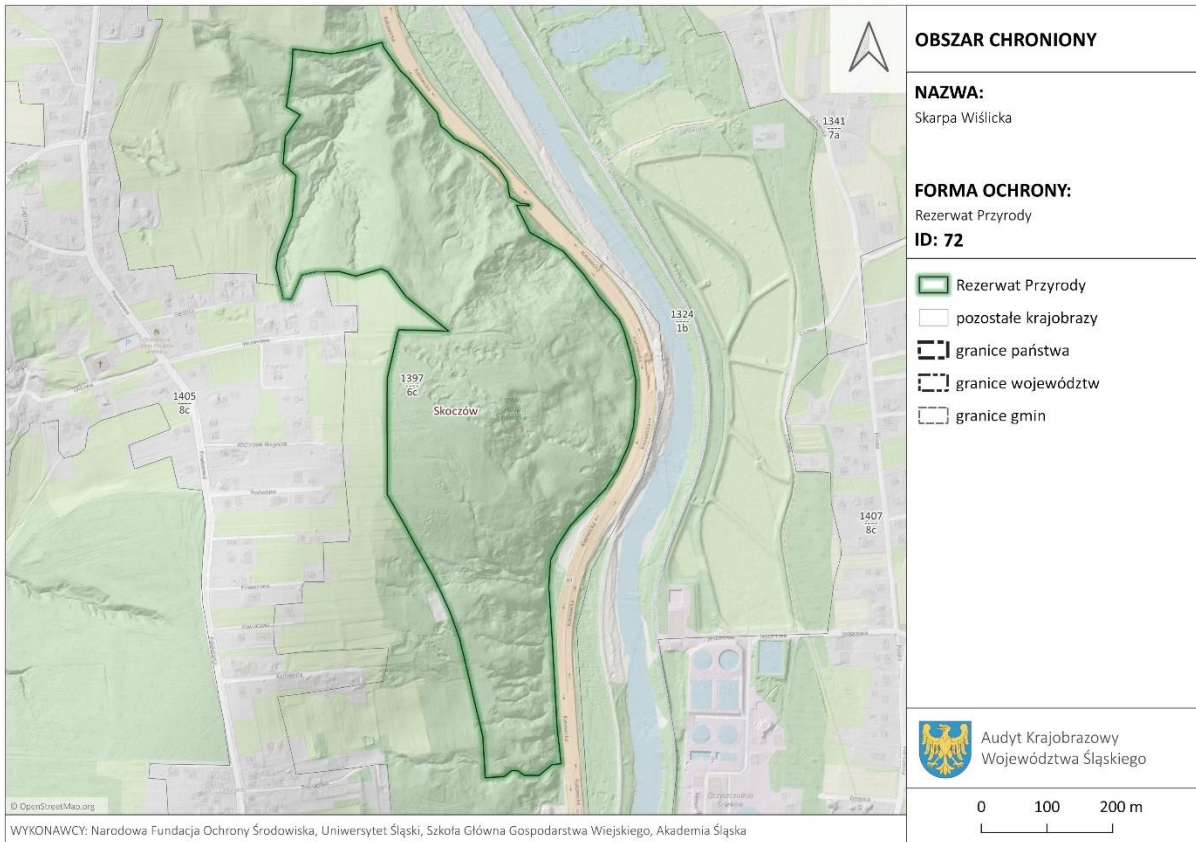
Wykaz jednostek krajobrazowych zidentyfikowanych w obrębie obszaru lub obiektu chronionego (z oznaczeniem krajobrazów priorytetowych – jeśli występują):

ID	PODTYP	PRIORYTET
1397	6c	NIE

¹ W charakterystyce podano dane wg stanu na dzień opracowania. Aktualizowany centralny rejestr form ochrony przyrody prowadzi Generalna Dyrekcja Ochrony Środowiska (<https://crfop.gdos.gov.pl/>)

2 DOKUMENTACJA KARTOGRAFICZNA

POŁOŻENIE OBSZARU CHRONIONEGO



3 ZAGROŻENIA

Przedmiot zagrożenia (odbiorca presji) dziedzina lub dział	Kod zagrożenia	Rodzaj (charakter) działań i zjawisk stwarzających zagrożenia	Źródło zagrożeń	Zagrożenie wewnętrzne (W) lub zewnętrzne (Z)	Skala zagrożenia (0–12 pkt)	ID jednostek, w których występuje zagrożenie
A. Zagrożenia dziedzictwa przyrodniczego A.1. Dziedzictwo geologiczne i rzeźba terenu	A.1.11.	Likwidacja naturalnych stanowisk i osobliwości geologicznych, stanowisk minerałów oraz skamieniałości	IV.1	W, Z	9	1397, 1405
A. Zagrożenia dziedzictwa przyrodniczego A.2. Ekosystemy i ich zespoły.	A.2.2	Fizyczna i chemiczna degradacja siedlisk łądowych	VI.4, II.4	W, Z	9	1397, 1405
A. Zagrożenia dziedzictwa przyrodniczego A.3. Struktura ekologiczna krajobrazu	A.3.5.	Zmniejszenie się różnorodności biologicznej	IV.1	W	6	1397, 1405

4 REKOMENDACJE*

Zagrożenia dla możliwości zachowania wartości krajobrazów obrębie form ochrony przyrody	Rekomendacje i wnioski dotyczące kształtowania i ochrony krajobrazów w obrębie obszarów chronionych	Kody ID jednostek, dla których występują rekomendacje lub wnioski	Potencjalny adresat realizacji
Likwidacja naturalnych stanowisk i osobliwości geologicznych, stanowisk minerałów oraz skamieniałości	Przeciwdziałanie metodami naturalnymi i technicznymi degradacji georóżnorodności Obserwacje i ocena przeobrażeń roślinności, w kontekście powiązanym z georóżnorodnością i jej ochroną	1397, 1405	RDOŚ
Fizyczna i chemiczna degradacja siedlisk lądowych	Przeciwdziałanie metodami technicznymi i przyrodniczymi dewastacji siedlisk lądowych	1397, 1405	RDOŚ
Zmniejszenie się różnorodności biologicznej	W miarę potrzeb, mechaniczne zwalczanie populacji niecierpka drobnokwiatowego <i>Impatiens parviflora</i>	1397, 1405	RDOŚ

* nadrzędnie obowiązują ustalenia planu ochrony lub zadania ochronne