

AUDYT KRAJOBRAZOWY WOJEWÓDZTWA ŚLĄSKIEGO

KRAJOBRAZ PRIORYTETOWY

CHARAKTERYSTYKA KRAJOBRAZU



Nazwa krajobrazu: Skoczów

Kod krajobrazu: 24-513.32-069

Położenie administracyjne: Gmina Skoczów, Powiat cieszyński
(100%)

Katowice, Warszawa
2024



Projekt realizowany na zlecenie
Województwa Śląskiego
(Umowa CRU WSL nr 1462/GN/2021)

Wykonawca prac:

Konsorcjum w składzie



Narodowa Fundacja Ochrony Środowiska
(Lider Konsorcjum)



UNIWERSYTET ŚLĄSKI
W KATOWICACH

Uniwersytet Śląski w Katowicach
(Partner Konsorcjum)



SZKOŁA GŁÓWNA
GOSPODARSTWA
WIEJSKIEGO

Szkoła Główna Gospodarstwa Wiejskiego w Warszawie
(Partner Konsorcjum)



Akademia Śląska (dawniej Wyższa Szkoła Techniczna)
w Katowicach
(Partner Konsorcjum)

Kierownik naukowy Audytu:

dr hab. Urszula Myga-Piątek, prof. UŚ – Uniwersytet Śląski w Katowicach

fot. okładka:

Oś kompozycyjna założenia urbanistycznego łącząca rynek z XIX wiecznym kościołem ewangelickim
pw. Św. Trójcy. Jakub Botwina

1 METRYCZKA OGÓLNA KRAJOBRAZU

| | |
|---|---|
| Nazwa Krajobrazu | Skoczów |
| ID | 1421 |
| Kod krajobrazu | 24-513.32-069 |
| Typ, podtyp krajobrazu | 9a - Miejscowości z zachowanym układem historycznym |
| Typ rzeźby terenu | D - Krajobrazy wzgórzowe |
| Kod mezoregionu | 513.32 |
| Nazwa mezoregionu | Pogórze Śląskie |
| Typ krajobrazu naturalnego | Dolin i Obniżeń |
| Nazwa krajobrazu naturalnego | Zalewowych den dolin - akumulacyjne: Równin zalewowych w terenach nizinnych i wyżynnych |
| Kod podokręgu geobotanicznego | C.7.1.c |
| Nazwa podokręgu geobotanicznego | Doliny Wisły "Ustroń - ujście Skawy" |
| Typ krajobrazu roślinności potencjalnej | 2 |
| Nazwa krajobrazu roślinności potencjalnej | Nadrzeczne łągi wierzbowo-topolowe |
| Kod regionu historyczno-kulturowego | III.C.1 |
| Nazwa regionu historyczno-kulturowego | Śląsk Cieszyński, część podgórska, zurbanizowana |
| Położenie administracyjne | Gmina Skoczów, Powiat cieszyński (100%) |
| Powierzchnia (ha) | 19,16 |

2 CHARAKTERYSTYKA KRAJOBRAZU

Krajobraz priorytetowy - miejscowości z zachowanym układem historycznym, obejmujący założenie urbanistyczne miasta Skoczów.

Krajobraz wskazany jako priorytetowy w wyniku:

- zastosowania algorytmu w zakresie kryterium reprezentatywności, ze względu na występowanie zestawu cech charakterystycznych i właściwych dla modelowego, klasycznego wzorca danego podtypu;
- oceny eksperckiej z kryterium ważności ze względu na dobrze zachowany układ urbanistyczny wpisany do rejestru zabytków oraz występowanie licznych cennych obiektów architektury mieszczańskiej i sakralnej. Szczególne walory fizjonomiczne stanowi silnie eksponowany kościół Ewangelicko-Augsburski Św. Trójcy górujący nad miastem.

3 WALORY KRAJOBRAZOWE

Walory przyrodnicze

Jednostka położona pomiędzy małymi dolinami płaskodenną i nieckowatą, silnie przekształcona w związku z zabudową. Z jednostką nie są związane formy ochrony przyrody.

Walory kulturowe

Jednostka o zachowanym układzie urbanistycznym wpisanym do rejestru zabytków z licznymi zabytkowymi obiektami architektury mieszczańskiej oraz zabytkowymi obiektami sakralnymi. Przez obszar przebiega szlak kulturowy Beskidzka Droga św. Jakuba.

Fizjonomia krajobrazu

Jednostka o dużych walorach fizjonomicznych, głównie z uwagi na zachowany zwarty układ urbanistyczny i obecność zabytkowych obiektów architektonicznych, w tym dobrze zachowaną zabudowę mieszczańską i sakralną. Ważną dominantą krajobrazową stanowi kościół Ewangelicko-Augsburski św. Trójcy, który góruje nad okolicą i stanowi zakończenie osi widokowej wzdłuż ul. Schodowej. Rynek w centrum miasta stanowi wnętrze krajobrazowe o zamkniętych ścianach zwartej pierzejowej zabudowy oraz jest przedpolem ekspozycji zabytkowego ratusza. W przestrzeni wyróżnić można też kilka osi widokowych, w tym m.in. oś widokowa z placu ratuszowego na kościół pw. Św. Piotra i Pawła w Skoczowie (wzdłuż ul. Kościelnej). Na lekkim wzniesieniu z Krzyżem Papieskim, w zachodniej części miasta (już poza obszarem jednostki krajobrazu priorytetowego) jest punkt widokowy z rozległą panoramą miejską. Przedpole ekspozycji panoramy stanowią niezabudowane tereny łąk. Przez obszar przebiegają szlaki spacerowe: Szlak Morcinkowski, Szlak skoczowskich zabytków i Szlak Sarkandrowski.

4 DOKUMENTACJA FOTOGRAFICZNA

ZDJĘCIE NR 1



Zabytkowy rynek w Skoczowie - cenne obiekty architektury mieszczańskiej (fot. Adam Kaliszuk)

ZDJĘCIE NR 2



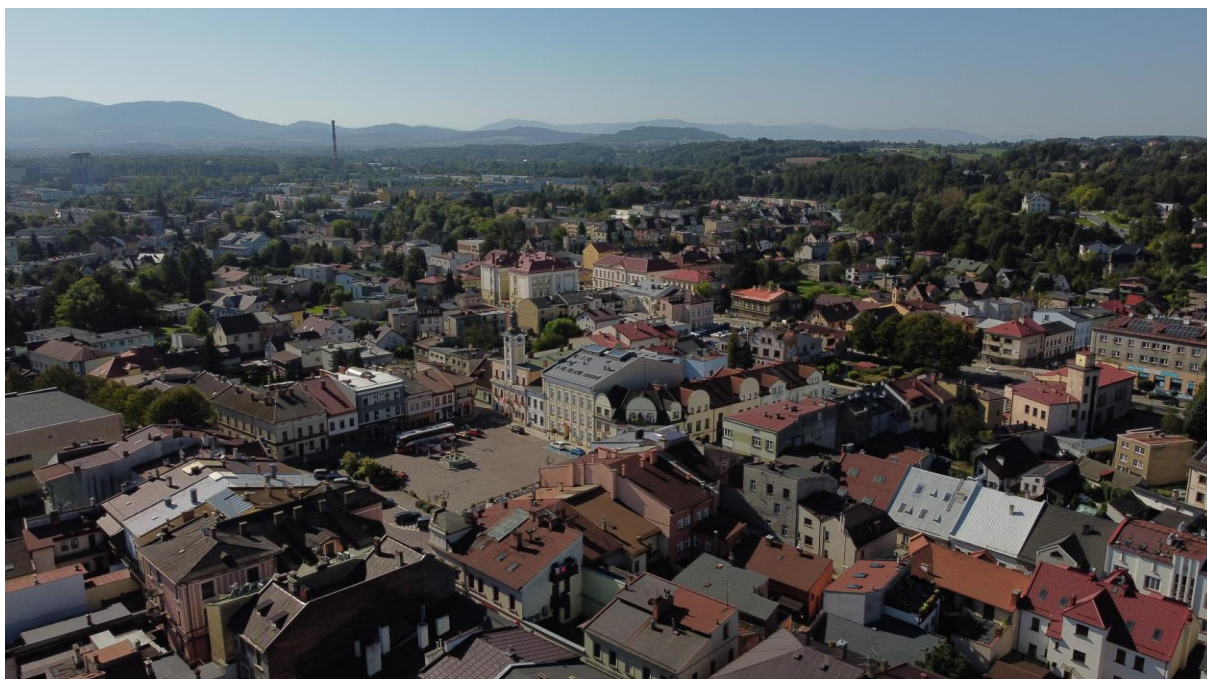
Rynek w Skoczowie z dominującym budynkiem XVIII ratusza (fot. Adam Kaliszuk)

ZDJĘCIE NR 3



Charakterystyczny układ zabudowy wzdłuż jednej z najstarszych struktur urbanistycznych Skoczowa - ul. Kościelna - widok w kierunku rynku (fot. Jakub Botwina)

ZDJĘCIE NR 4



Zachowany średniowieczny układ urbanistyczny miasta (fot. Jakub Botwina)

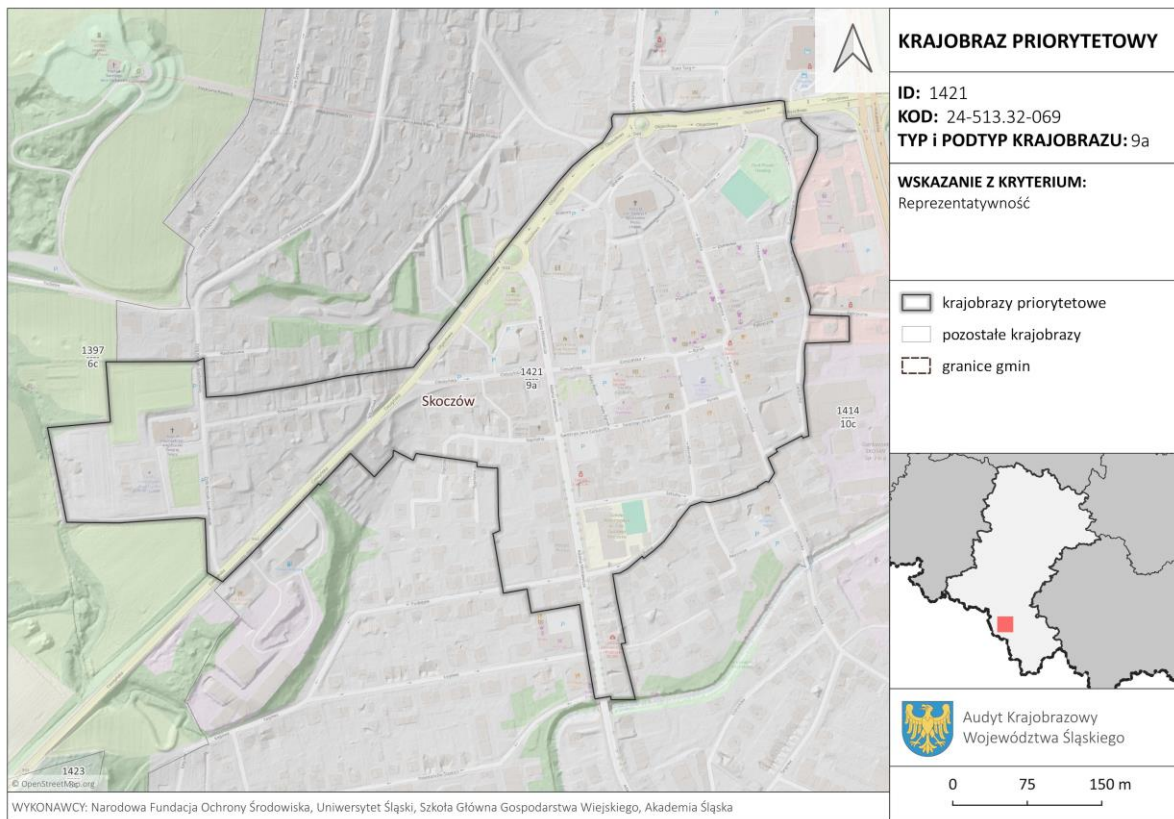
ZDJĘCIE NR 5



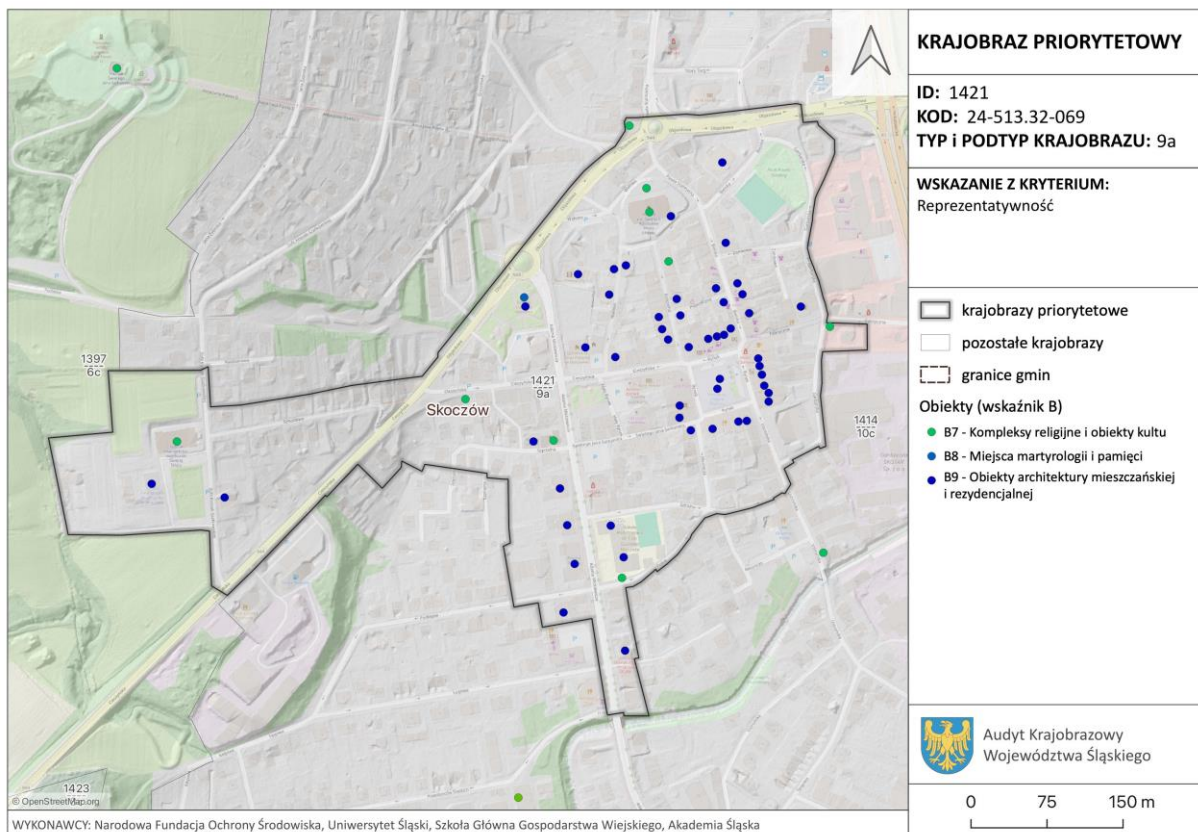
Panorama Skoczowa (fot. Jakub Botwina)

5 DOKUMENTACJA KARTOGRAFICZNA

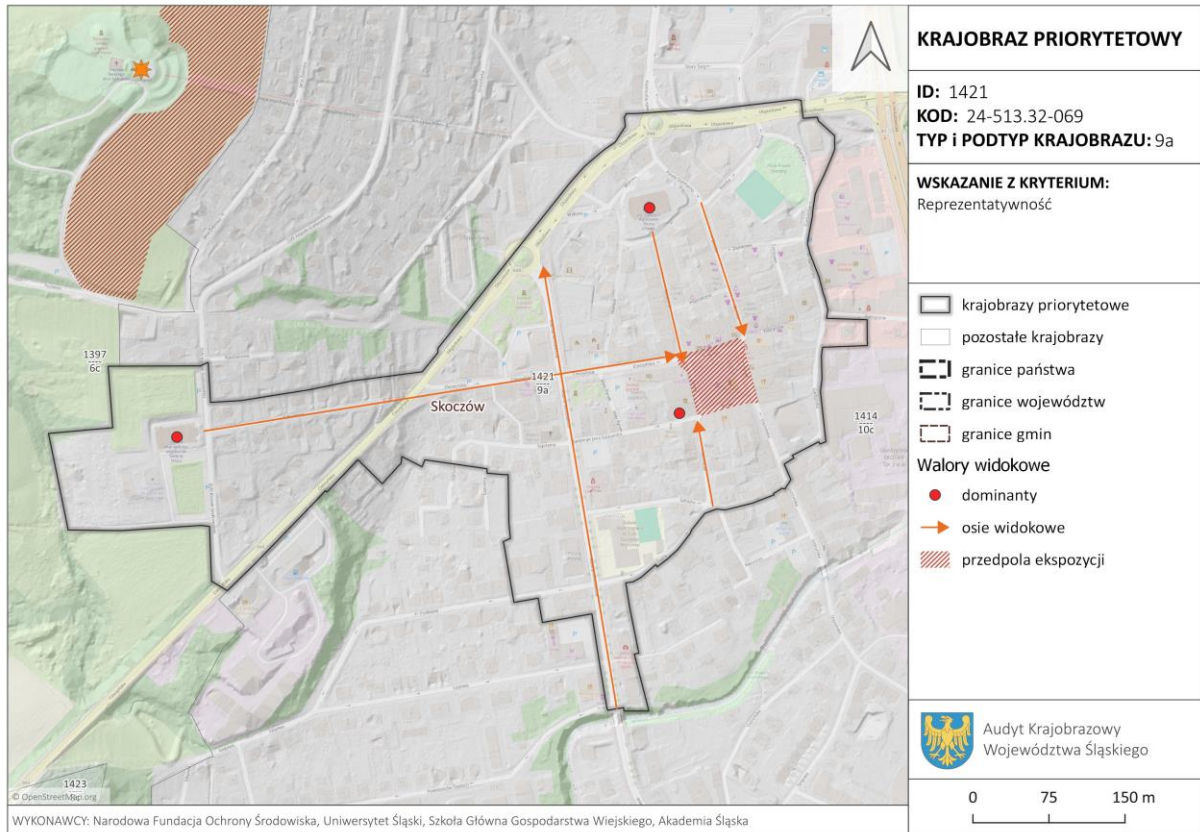
POŁOŻENIE KRAJOBRAZU PRIORYTETOWEGO



CENNE OBIEKTY KULTUROWE KRAJOBRAZU PRIORYTETOWEGO



WALORY FIZJONOMICZNE KRAJOBRAZU PRIORYTETOWEGO



EKSPOZYCJA

