

Projekt

z dnia 7 września 2023 r.

Zatwierdzony przez .....

**UCHWAŁA NR .....  
RADY MIEJSKIEJ SKOCZOWA**

z dnia ..... 2023 r.

**w sprawie zaliczenia dróg na terenie Gminy Skoczów do kategorii dróg gminnych i ustalenia ich przebiegu**

Na podstawie art. 18 ust. 2 pkt 15 ustawy z dnia 8 marca 1990 r. o samorządzie gminnym (tekst jednolity Dz. U. z 2023 r. poz. 40 z późn. zm.), art. 7 ustawy z dnia 21 marca 1985 r. o drogach publicznych (tekst jednolity Dz. U. z 2023 r. poz. 645 z późn. zm.), po zasięgnięciu opinii Zarządu Powiatu Cieszyńskiego

**Rada Miejska Skoczowa  
uchwala:**

**§ 1. Zalicza się do kategorii dróg gminnych ulice:**

1) w Skoczowie:

- a) Dolny Bór (część dz. nr 47/3 obr. 2)
- b) Leśna (część dz. nr 302/4, 309/6 obr. 4)
- c) Wiślańska (dz. nr 344/2, 343, 156/1 obr. 4)
- d) Karmelowa (dz. nr 211/1, 236, 209/1, 209/3, 208/3 obr. 2)
- e) Kombatantów (część dz. nr 334/3, 334/32, część dz. nr 311/2, część dz. nr 334/30 obr. 2)
- f) Bielska (dz. nr 912/3, 920/1, 922/1, 934/1, 926/1, 929, 930/7, 926/3 obr. 2)
- g) Dębowa (część dz. nr 685/1, część dz. nr 706, część dz. nr 644/3 obr. 2)
- h) Zamkowa (część dz. nr 98/6, część dz. nr 98/3, część dz. nr 98/5, część dz. nr 95/1 obr. 1)
- i) Puścina (część dz. nr 3/2, 4/4 obr. 5)
- j) Schodowa (część dz. nr 795 obr. 5), (część dz. nr 54 obr. 1)
- k) Rzeczna (część dz. nr 502/8, 509/1, 501/2, część dz. nr 499 obr. 2)
- l) Wiejska (część dz. nr 257/24, cz. 295, 257/15, 296, 297 obr. 2)
- m) parking przy ul. Św. Jana Sarkandra (dz. nr 236, 237/1 obr. 1)

2) w Harbutowicach: Alabastrowa (dz. nr 180/104, 180/55, 180/42, 180/71, 180/110 obr. Harbutowice)

3) w Kiczycach:

- a) Relaksowa (dz. nr 603/2 obr. Kiczyce)
- b) Ochabska (część dz. nr 1189 obr. Kiczyce)
- 4) w Międzyświeciu: Paproci (część dz. nr 177/5, 116/5, 172/6, cz. 174/4 obr. Międzyświeć)

5) w Ochabach:

- a) Miłosna (dz. nr 756, 684/20, 684/15, cz. 752, 657/2, 650/7 obr. Ochaby Małe)
- b) Urocza (część dz. nr 635/17 obr. Ochaby Małe)
- c) Podbór (część dz. nr 10/5, 13/17, 10/6, 13/11, 13/7, 11/4 obr. Ochaby Wielkie)

6) w Piersćcu:

- ..... 1000000
- a) Skoczowska (dz. nr 191/193, 191/207 obr. Pierściec)
  - b) Widokowa (dz. nr 191/164 obr. Pierściec)
  - c) Jaworowa (dz. nr 744/1, 212/123, 212/104, 212/81 obr. Pierściec)
- 7) w Wilamowicach:
- a) Rydzowa (dz. nr 228/18 obr. Wilamowice)
  - b) Ptasia (dz. nr 205/52 obr. Wilamowice)
  - c) Słowików (dz. nr 205/50, 208/41, 208/43, 208/45 obr. Wilamowice)
- 8) w Wiślicy:
- a) Kępa (dz. nr 810, 470/1 obr. Wiślica)
  - b) Leśny Zakątek (dz. nr 799 obr. Wiślica)

§ 2. Ustala się przebieg dróg wskazanych w § 1 zgodnie z załącznikiem nr 1.

§ 3. Orientacyjny szkic dróg wskazanych w § 1 wraz z ich przebiegiem określają załączniki nr 2-29.

§ 4. Wykonanie uchwały powierza się Burmistrzowi Miasta Skoczowa.

§ 5. Uchwała wchodzi w życie po upływie 14 dni od dnia jej ogłoszenia w Dzienniku Urzędowym Województwa Śląskiego.

Załącznik Nr 1 do uchwały Nr .....  
 Rady Miejskiej Skoczowa  
 z dnia ..... 2023 r.

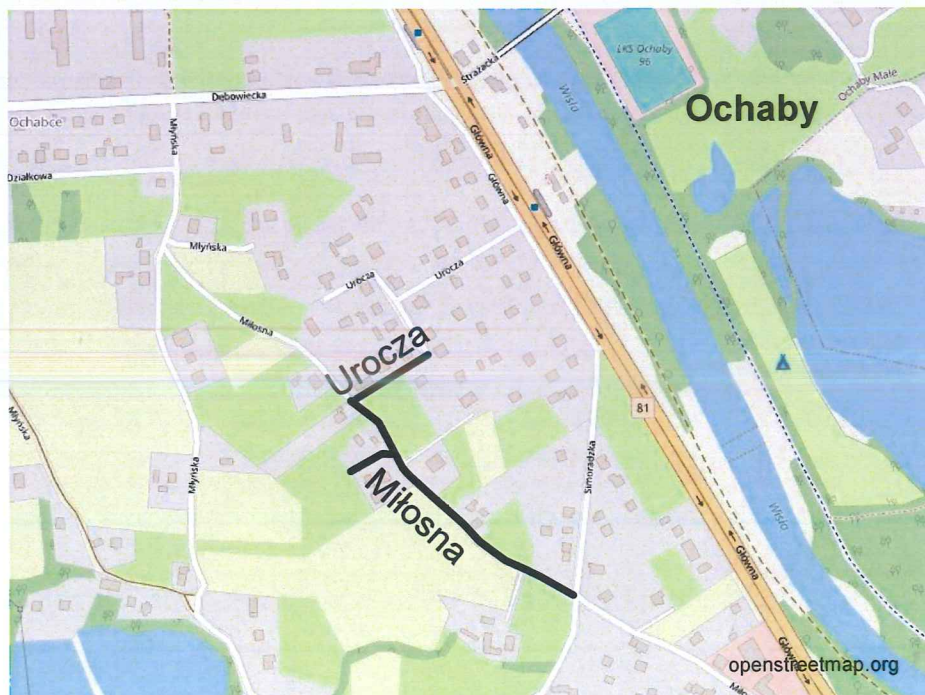
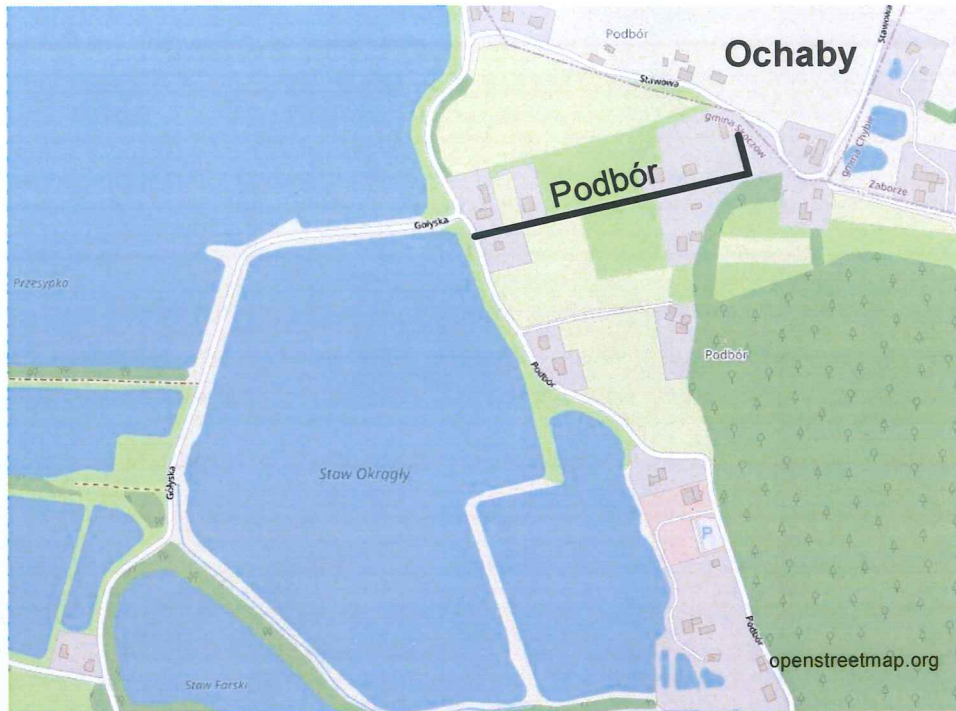
Wykaz dróg

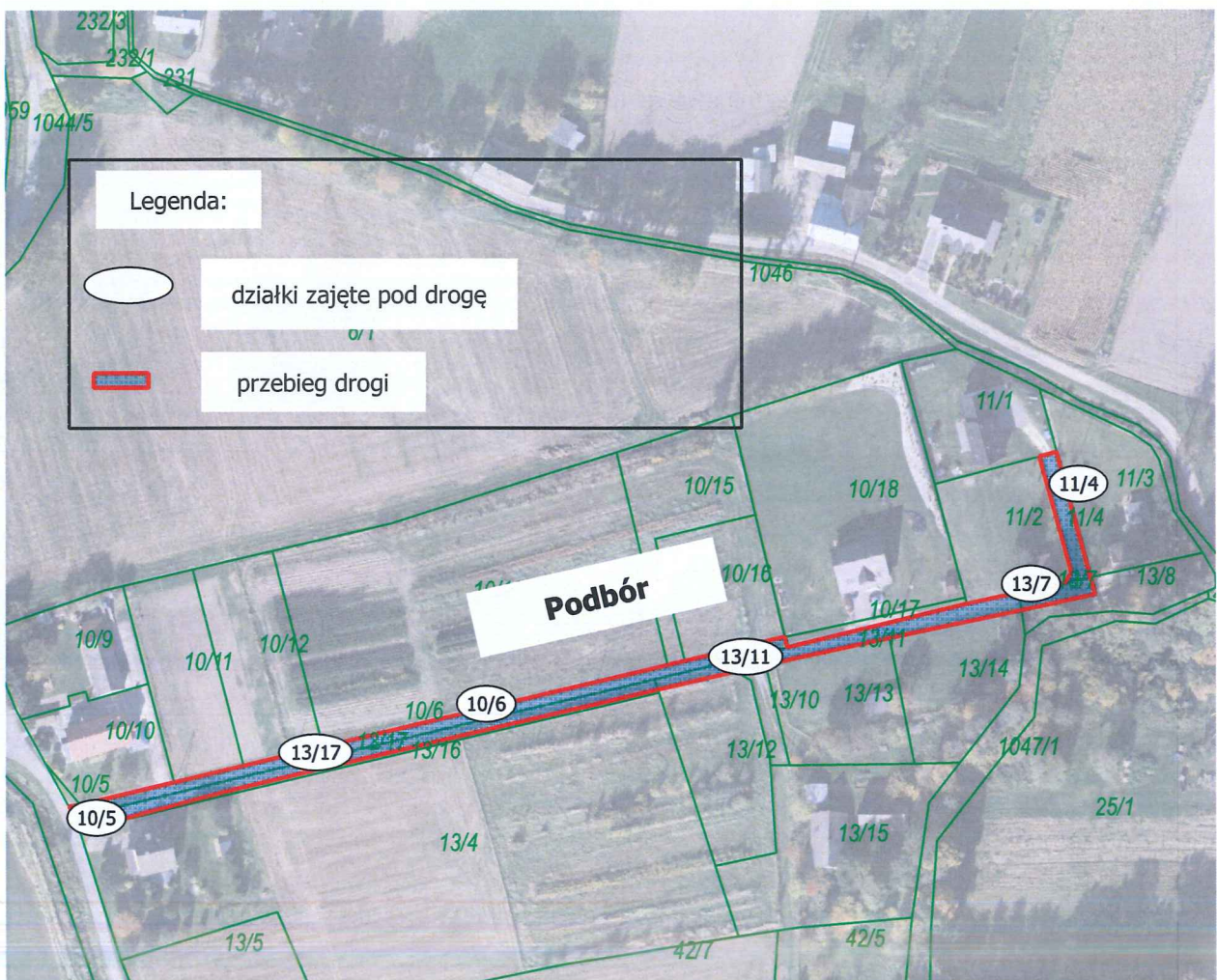
Miejscowość	Nazwa (ulica)	Przebieg		Działki	Długość [km]	
		od	do			
Skoczów	Dolny Bór	granica posesji nr 21 i 19b (gr. dz. 426 i 425)	gr. dz. 47/3	cz. 47/3 (obr. 2)	0,109	
	Leśna	wjazd do posesji nr 27f (dz. 286/2)	gr. dz. 302/4 i 151/1	cz. 302/4, 309/6 (obr. 4)	0,118	
	Wiślańska	# ul. Stara Droga	# DK 81	344/2, 343, 156/1 (obr. 4)	0,173	
	Karmelowa	# ul. Kiczycza	gr. dz. 208/3	211/1, 236, 209/1, 209/3, 208/3 (obr. 2)	0,403	
	Kombatantów	granica posesji nr 21 i 23 (gr. dz. 314 i 313)	gr. dz. 334/32	cz. 334/3, 334/32, cz. 311/2, cz. 334/30 (obr. 2)	0,350	
	Bielska	# ul. Skrajna	gr. dz. 930/7	912/3, 920/1, 922/1, 934/1, 926/1, 929, 930/7, 926/3 (obr. 2)	0,317	
	Dębowa	wjazd do posesji nr 5 (dz. 644/4)	# ul. Torowa	cz. 685/1, cz. 706, cz. 644/3 (obr. 2)	0,163	
	ul.Zamkowa	# ul. Zamkowa	gr. dz. 98/6	cz. 98/6, cz. 98/3, cz. 98/5, cz. 95/1 (obr. 1)	0,023	
	Puścina	# ul.Puścina (dz. 64)	# ul. Radosna	cz. 3/2, 4/4 (obr. 5)	0,188	
	Schodowa	wjazd do posesji nr 12	# ul. Cieszyńska	cz. 795 (obr. 5), cz. 54 (obr. 1)	0,063	
	Rzeczna	# ul. Bielska	# ul. Rzeczna (gr. dz 499 i 448)	cz. 502/8, 509/1, 501/2, cz. 499 (obr. 2)	0,268	
	Wiejska	koniec wjazdu do posesji nr 15 (dz. 257/7)	gr. dz. 257/15	cz. 257/24, cz. 295, 257/15, 296, 297 (obr. 2)	0,266	
		parking przy ul. Św. J. Sarkandra	dz. nr 236, 237/1		236, 237/1 (obr. 1)	
	Harbutowice	Alabastrowa	# ul. Zachodnia	gr. dz. 180/110	180/104, 180/55, 180/42, 180/71, 180/110 (obr. Harbutowice)	0,284
Kiczycze	Relaksowa	# ul. Ochabska	gr. dz. 603/2	603/2 (obr. Kiczycze)	0,078	
	Ochabska	# ul. Ochabska	gr. dz. 621/5 i 624/4	cz. 1189 (obr. Kiczycze)	0,100	
Międzyświeć	Paproci	# ul. Promykowa	# ul. Malinowa	cz. 177/5, 116/5, 172/6, cz. 174/4 (obr. Międzyświeć)	0,161	
Ochaby	Miłosna	# ul. Simoradzka	# ul. Urocza	756, 684/20, 684/15, cz. 752, 657/2, 650/7 (obr. Ochaby Małe)	0,354	
	Urocza	# ul. Miłosna	wjazd do posesji nr 15	cz. 635/17 (obr. Ochaby Małe)	0,088	

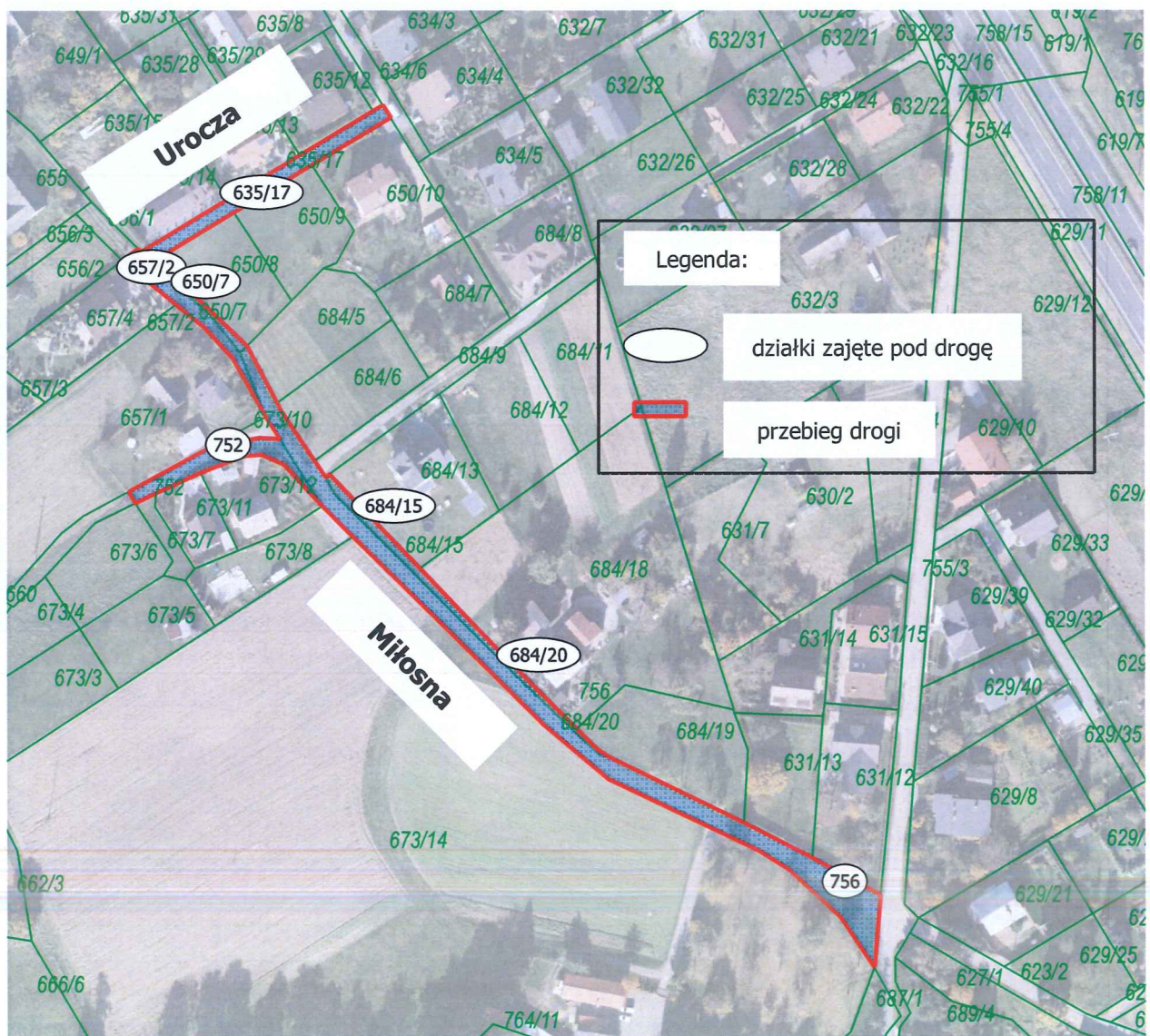
	Podbór	# ul. Podbór	gr. dz. 11/4	cz. 10/5, 13/17, 10/6, 13/11, 13/7, 11/4 (obr. Ochaby Wielkie)	0,335
<b>Pierściec</b>	Skoczowska	# ul. Skoczowska	gr. dz. 191/207	191/193, 191/207 (obr. Pierściec)	0,202
	Widokowa	# ul. Skoczowska	gr. dz. 191/164	191/164 (obr. Pierściec)	0,204
	Jaworowa	# ul. Winogradzka	gr. dz. 744/1	744/1, 212/123, 212/104, 212/81 (obr. Pierściec)	0,702
<b>Wilamowice</b>	Rydzowa	# ul. Spokojna	gr. dz. 228/18	228/18 (obr. Wilamowice)	0,131
	Ptasia	# ul. Spokojna	# ul. Pieczarkowa	205/52 (obr. Wilamowice)	0,146
	Słowików	# ul. Spokojna	gr. dz. 208/45	205/50, 208/41, 208/43, 208/45 (obr. Wilamowice)	0,186
<b>Wiślica</b>	Kępa	# ul. Północna	gr. dz. 810	810, 470/1 (obr. Wiślica)	0,205
	Leśny Zakątek	# ul. Powiatowa	gr. dz. 799	799 (obr. Wiślica)	0,293

Objaśnienia: # - skrzyżowanie, dz. - działka, gr. - granica, cz. - część, ob

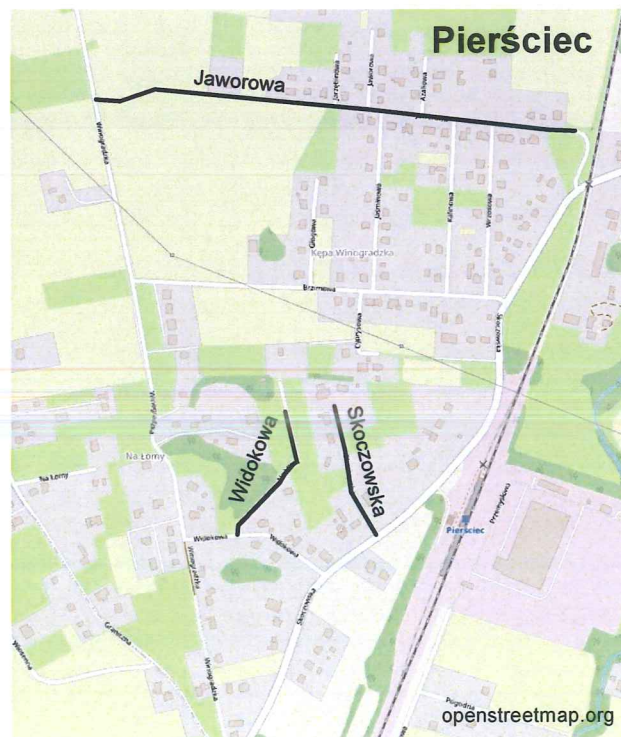
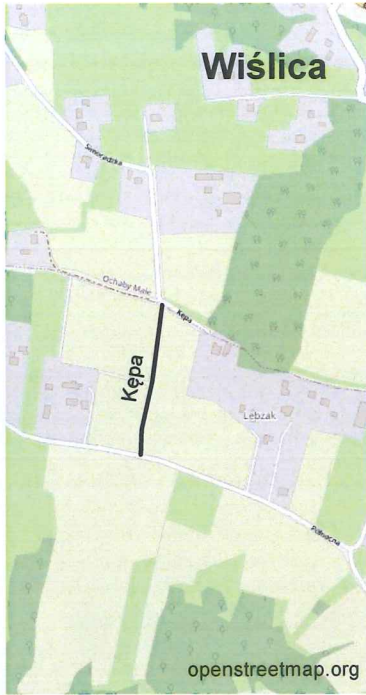
Załącznik Nr 2 do uchwały Nr .....  
Rady Miejskiej Skoczowa  
z dnia ..... 2023 r.





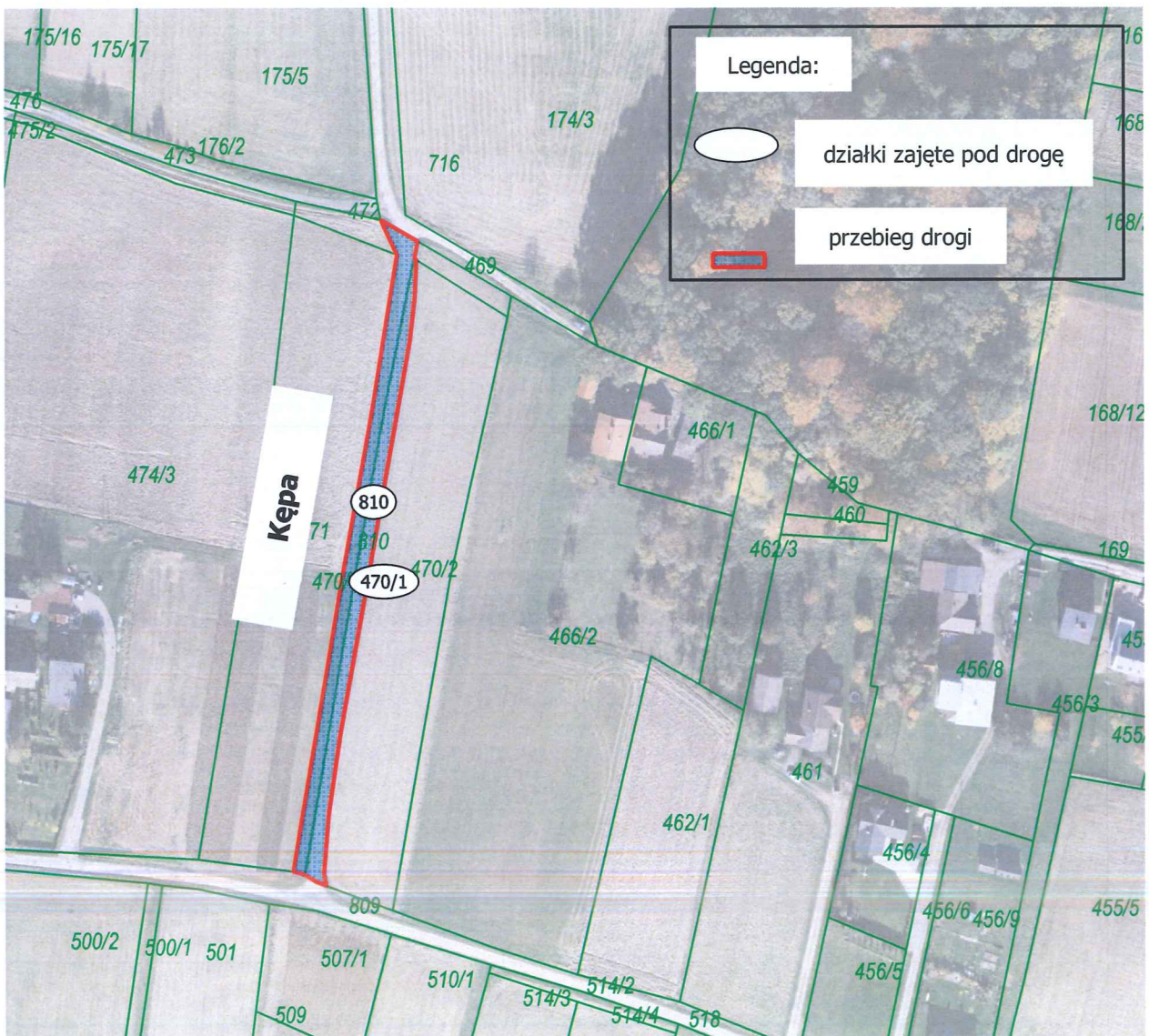


Załącznik Nr 5 do uchwały Nr .....  
Rady Miejskiej Skoczowa  
z dnia ..... 2023 r.

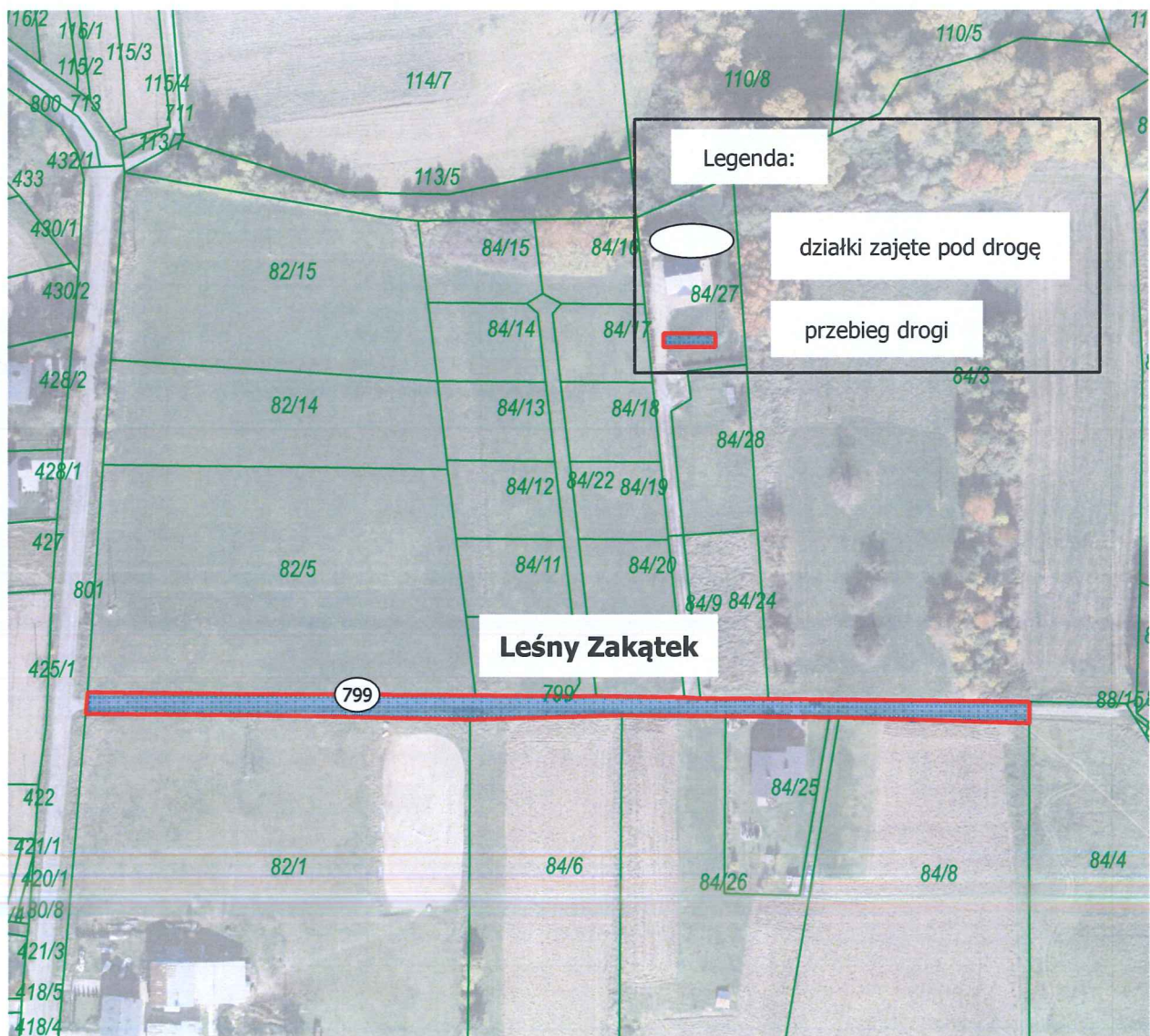




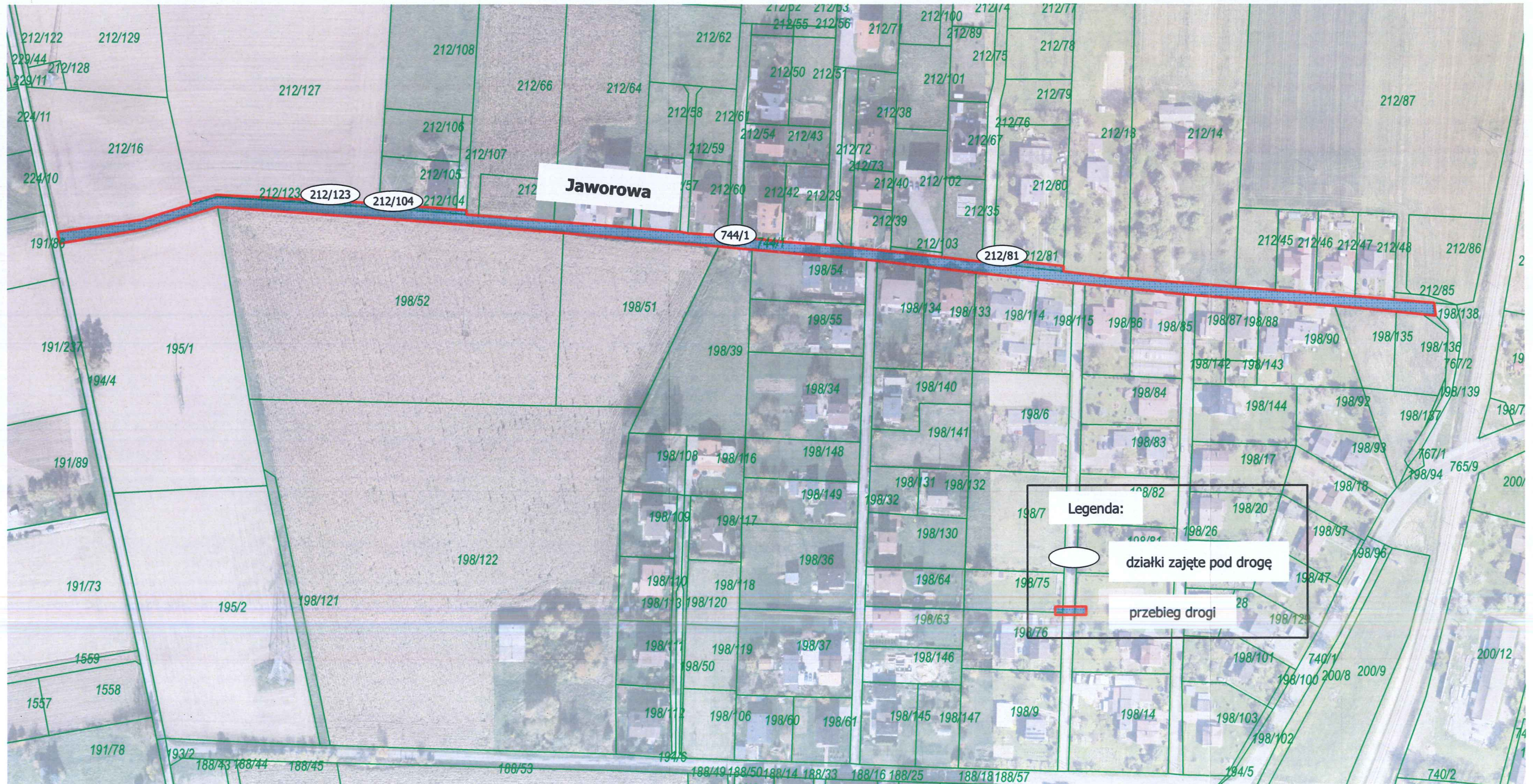
Załącznik Nr 6 do uchwały Nr .....  
Rady Miejskiej Skoczowa  
z dnia ..... 2023 r.



Załącznik Nr 7 do uchwały Nr .....  
Rady Miejskiej Skoczowa  
z dnia ..... 2023 r.



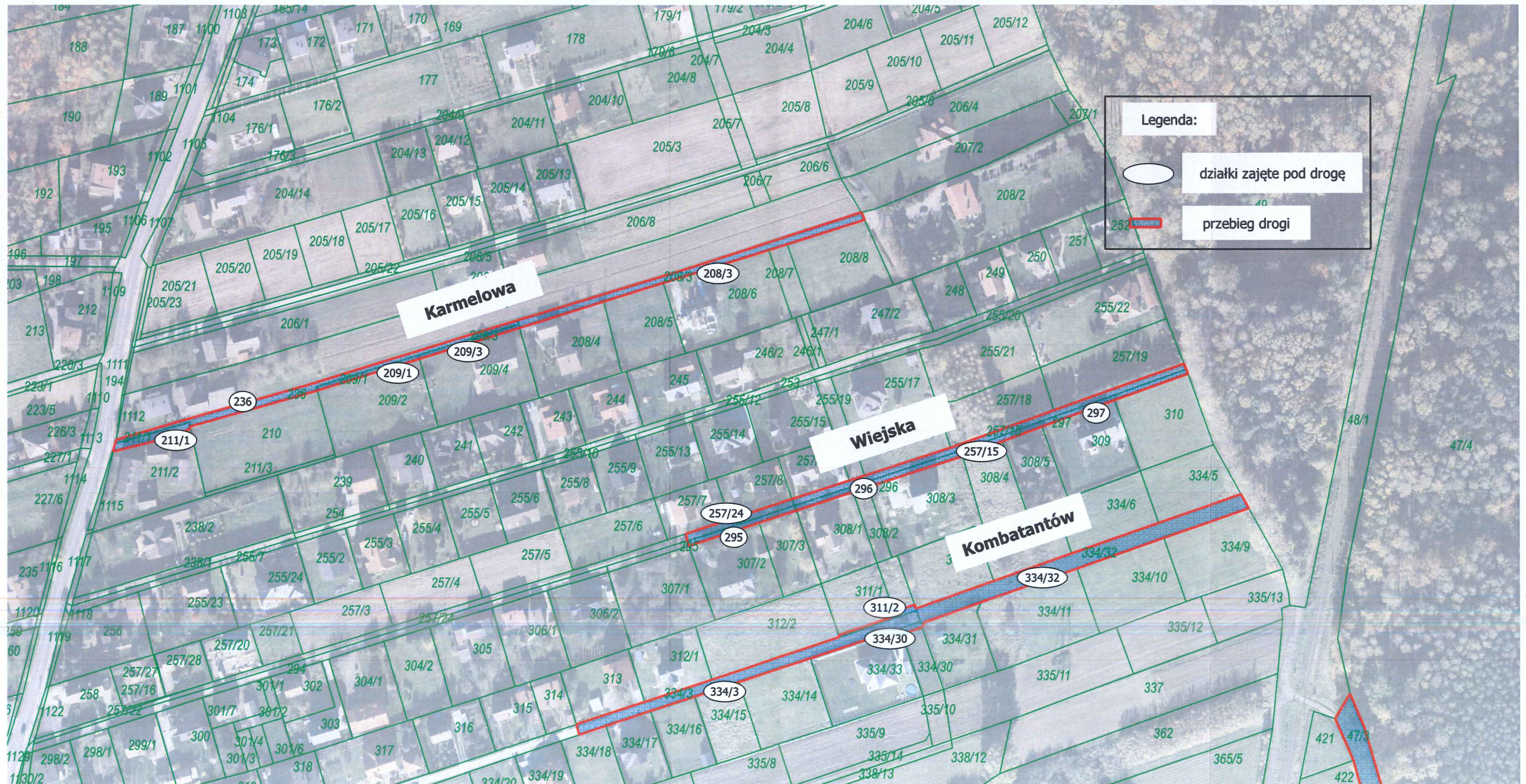


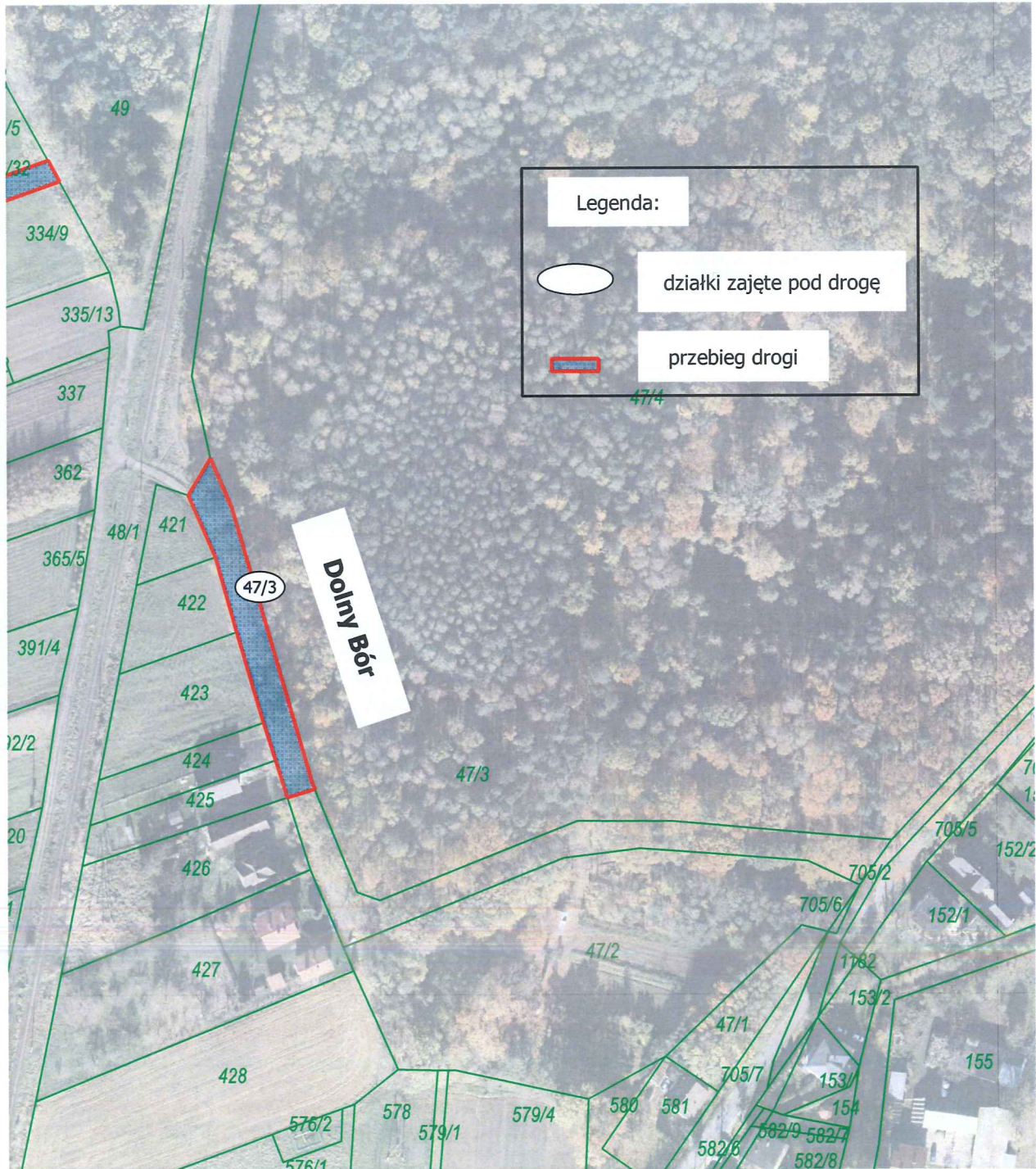




Załącznik Nr 11 do uchwały Nr .....  
Rady Miejskiej Skoczowa  
z dnia ..... 2023 r.

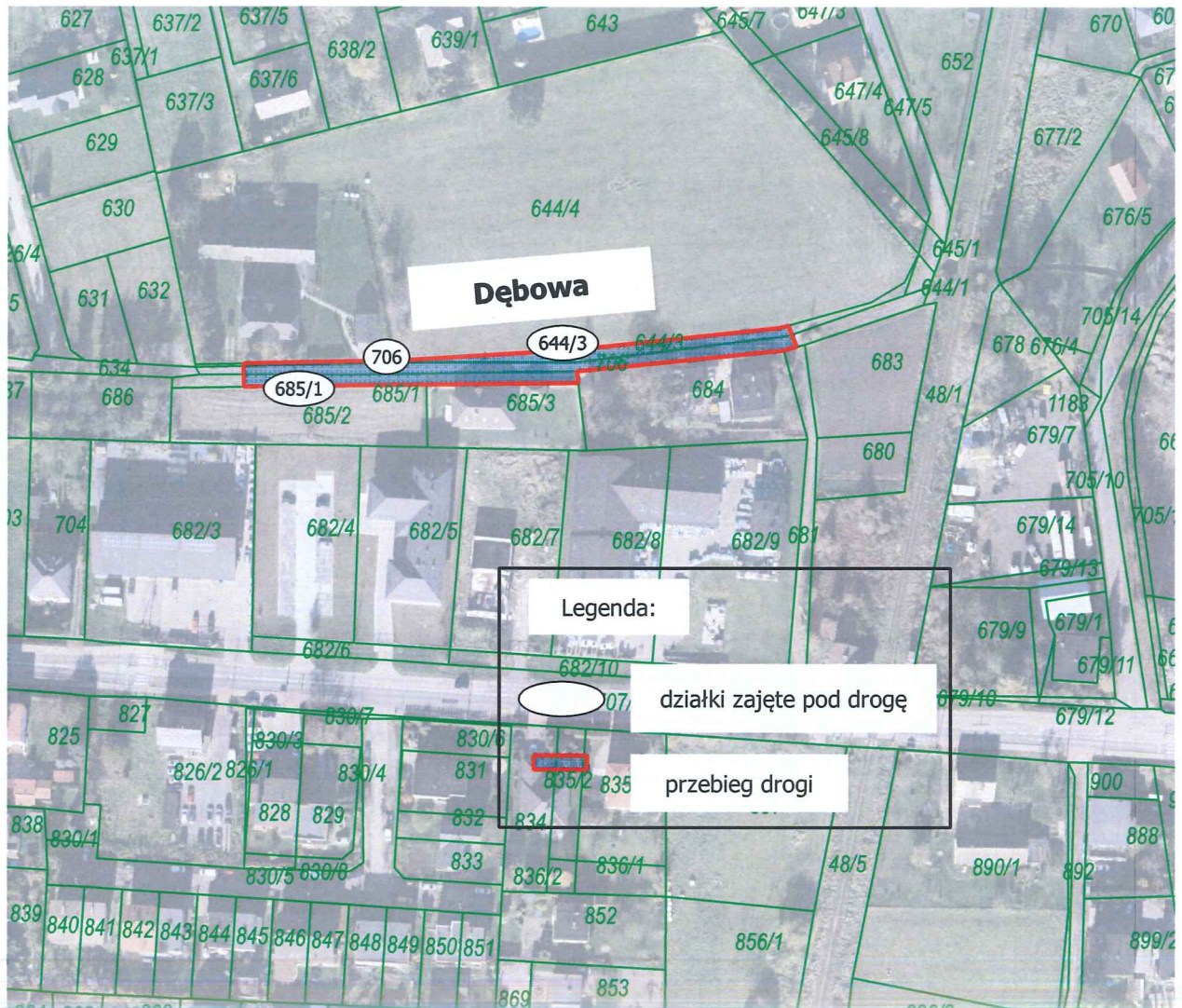


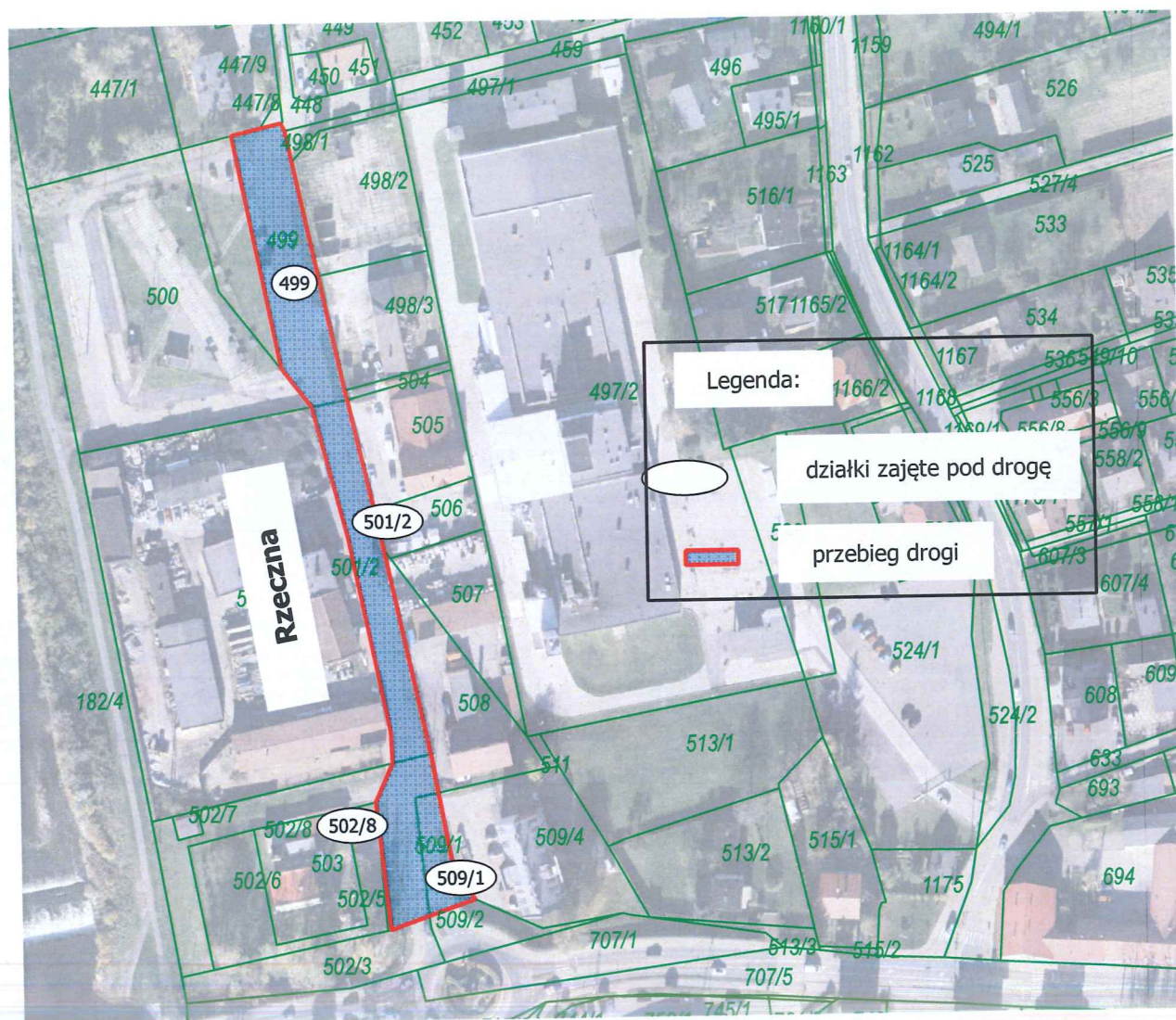


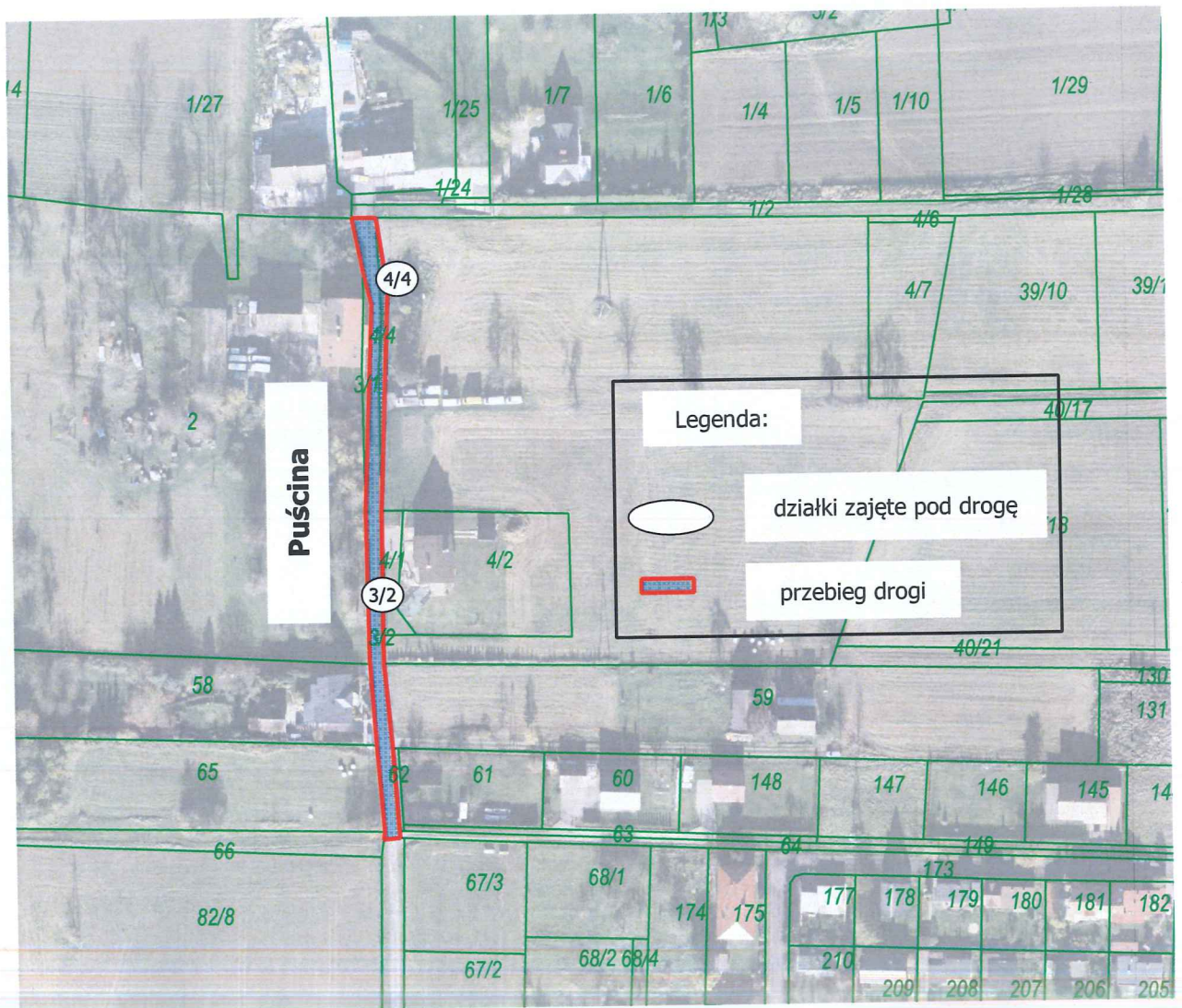




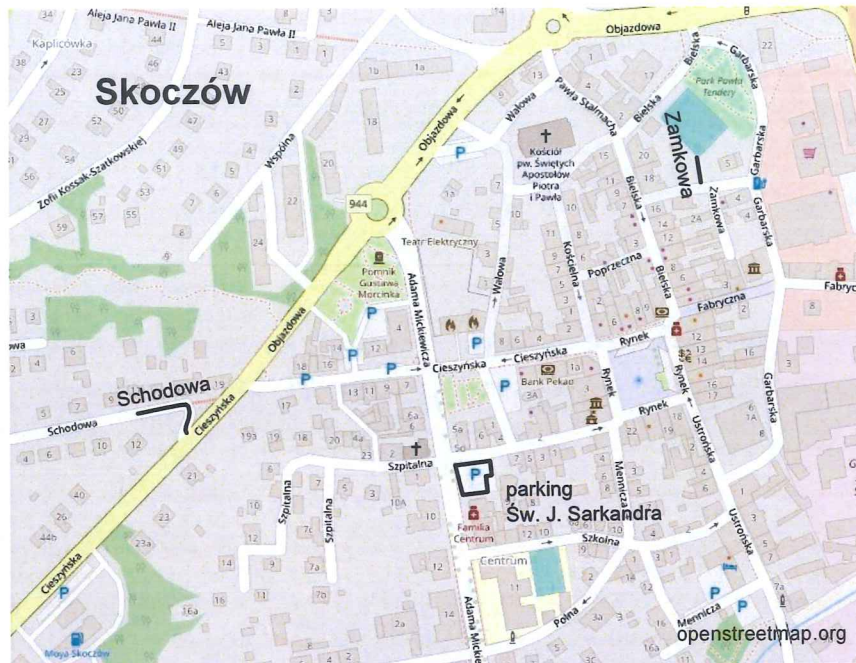
Załącznik Nr 14 do uchwały Nr .....  
Rady Miejskiej Skoczowa  
z dnia ..... 2023 r.



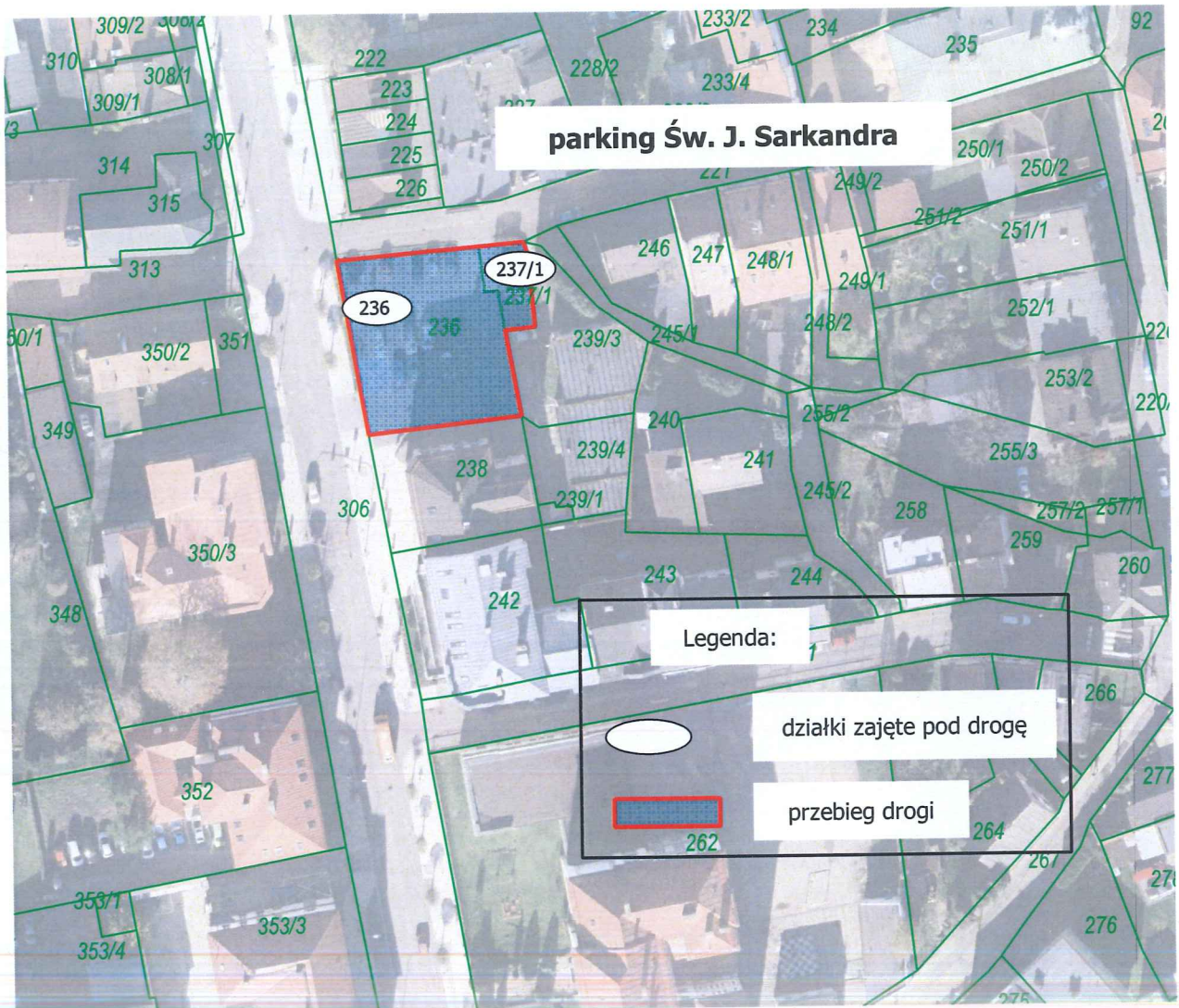




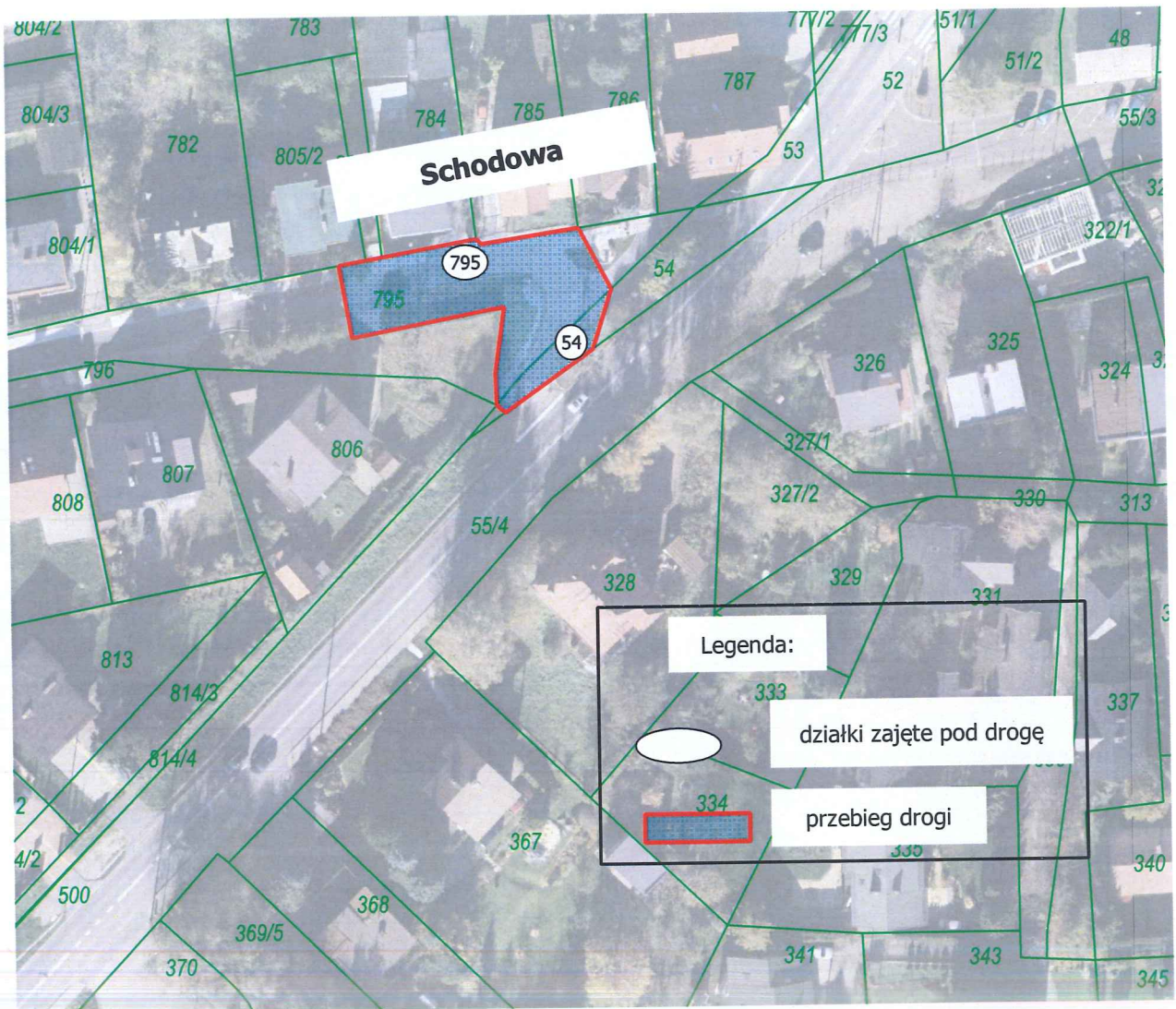
Załącznik Nr 17 do uchwały Nr .....  
Rady Miejskiej Skoczowa  
z dnia ..... 2023 r.



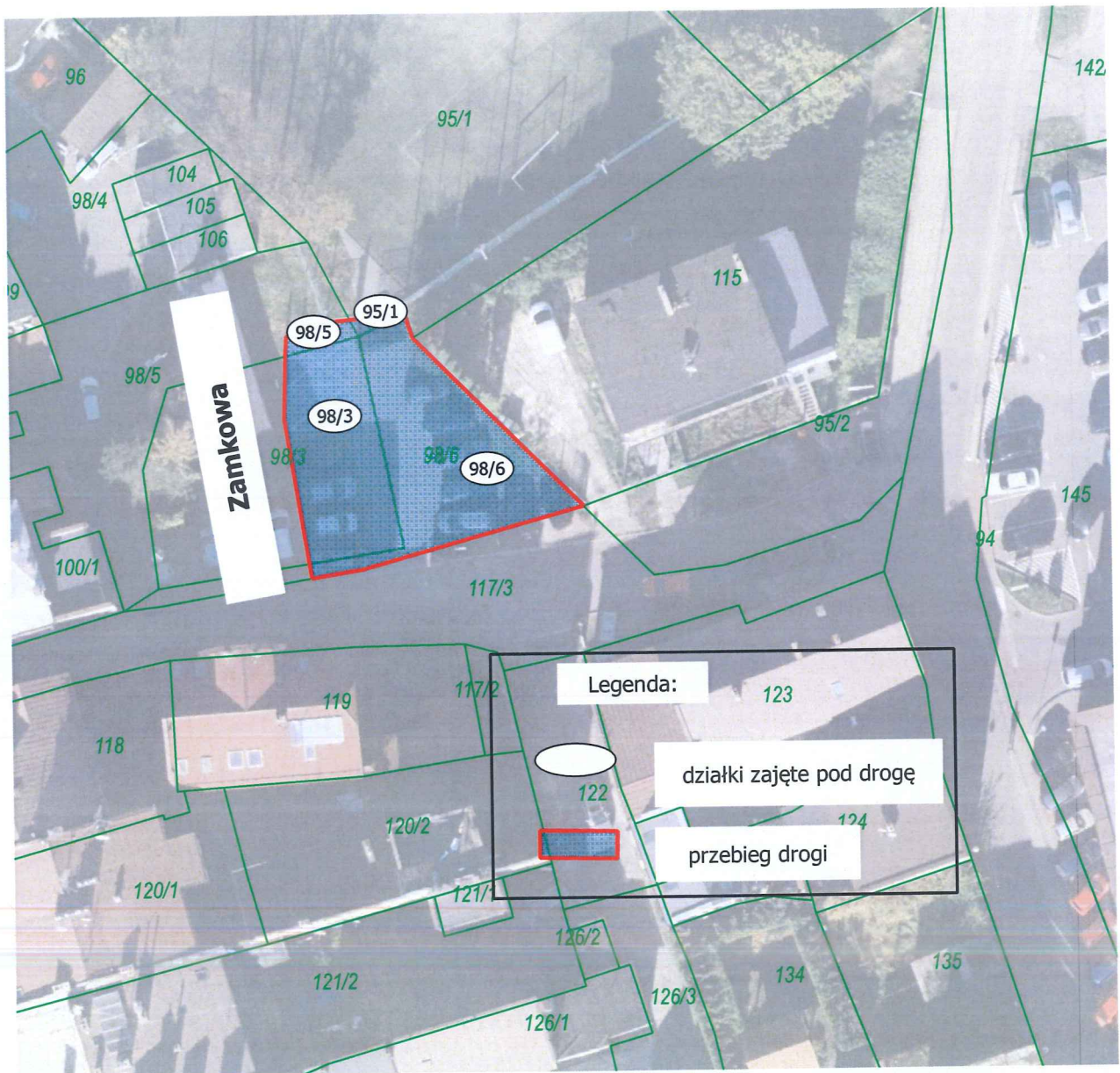
Załącznik Nr 18 do uchwały Nr .....  
Rady Miejskiej Skoczowa  
z dnia ..... 2023 r.



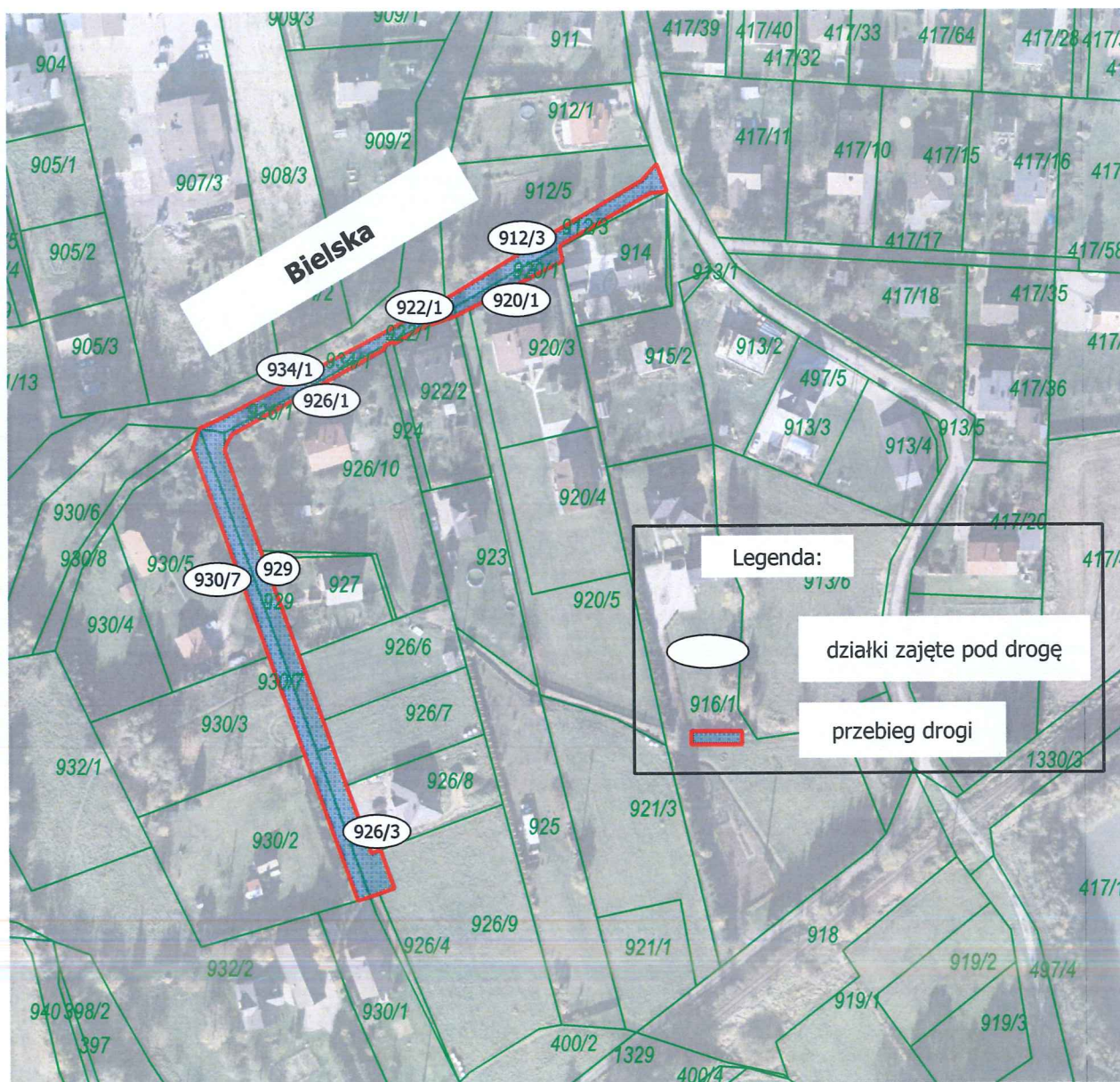
Załącznik Nr 19 do uchwały Nr .....  
Rady Miejskiej Skoczowa  
z dnia ..... 2023 r.



Załącznik Nr 20 do uchwały Nr .....  
Rady Miejskiej Skoczowa  
z dnia ..... 2023 r.



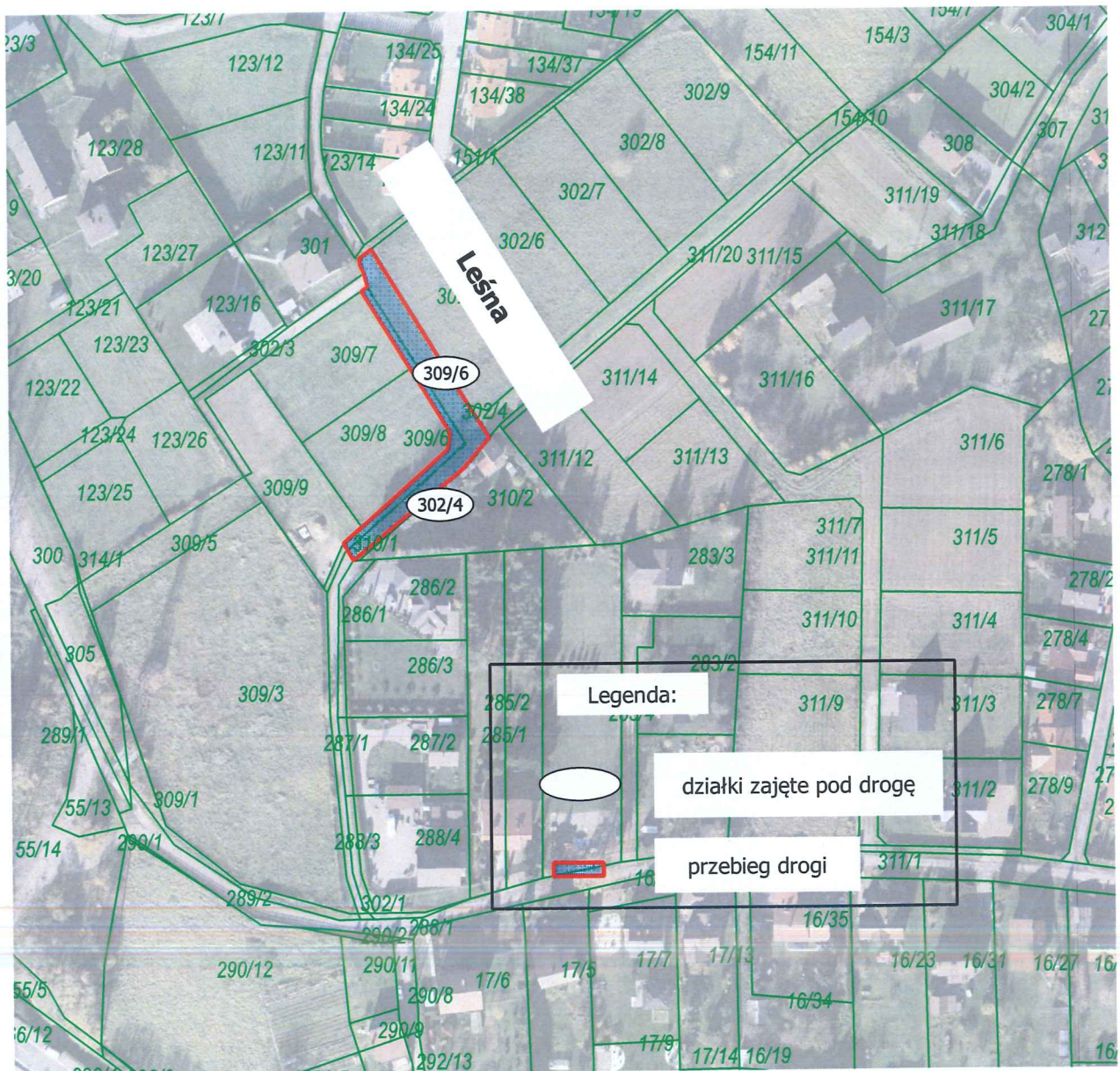
Załącznik Nr 21 do uchwały Nr .....  
Rady Miejskiej Skoczowa  
z dnia ..... 2023 r.

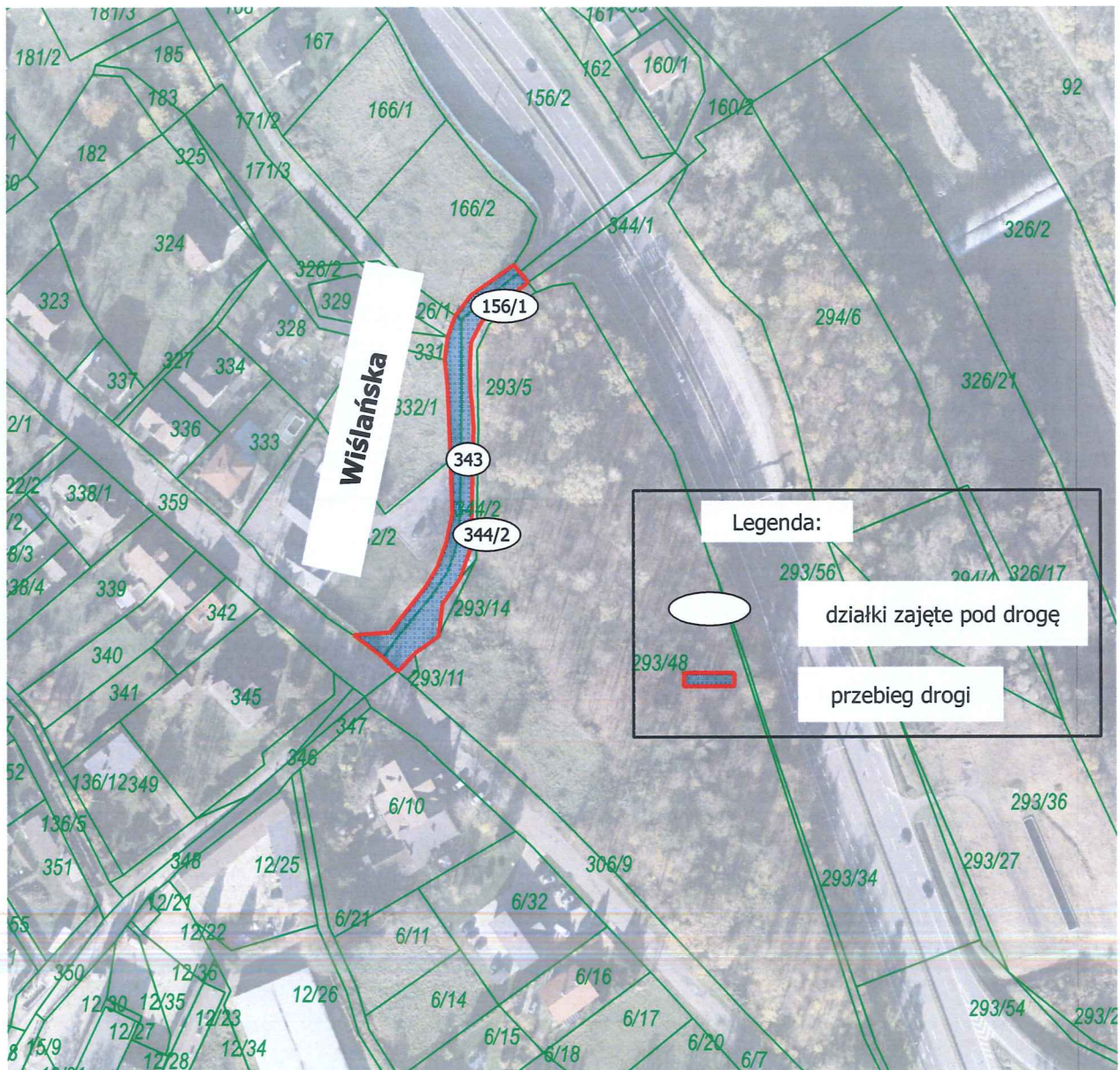


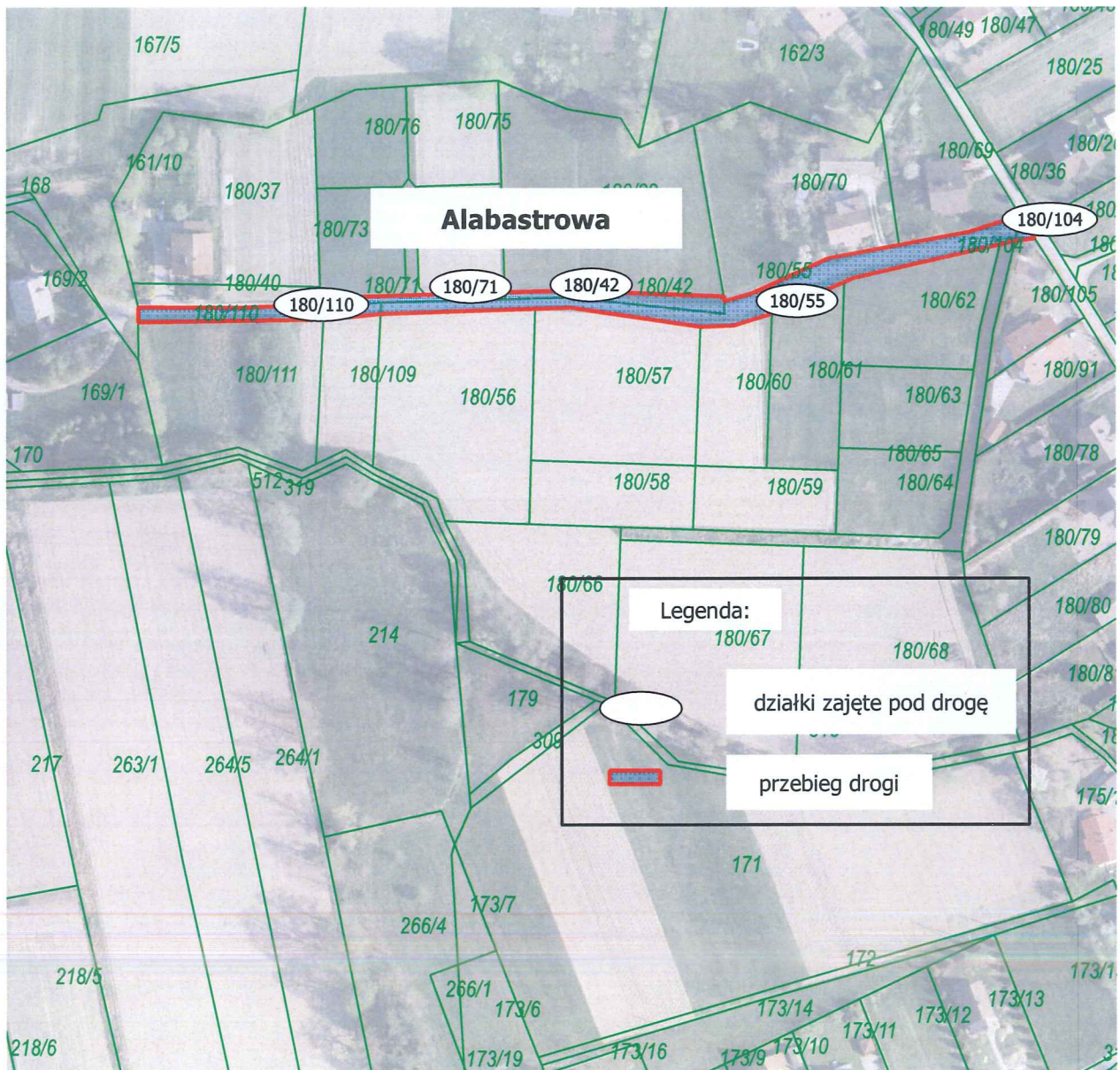


Załącznik Nr 22 do uchwały Nr .....  
Rady Miejskiej Skoczowa  
z dnia ..... 2023 r.

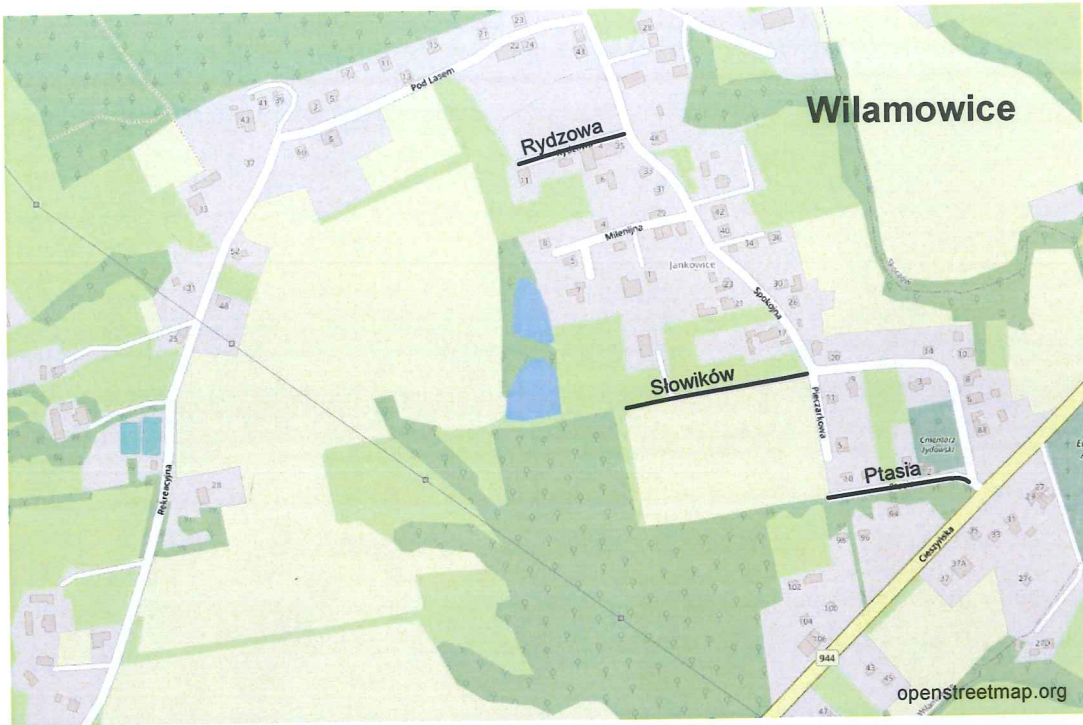




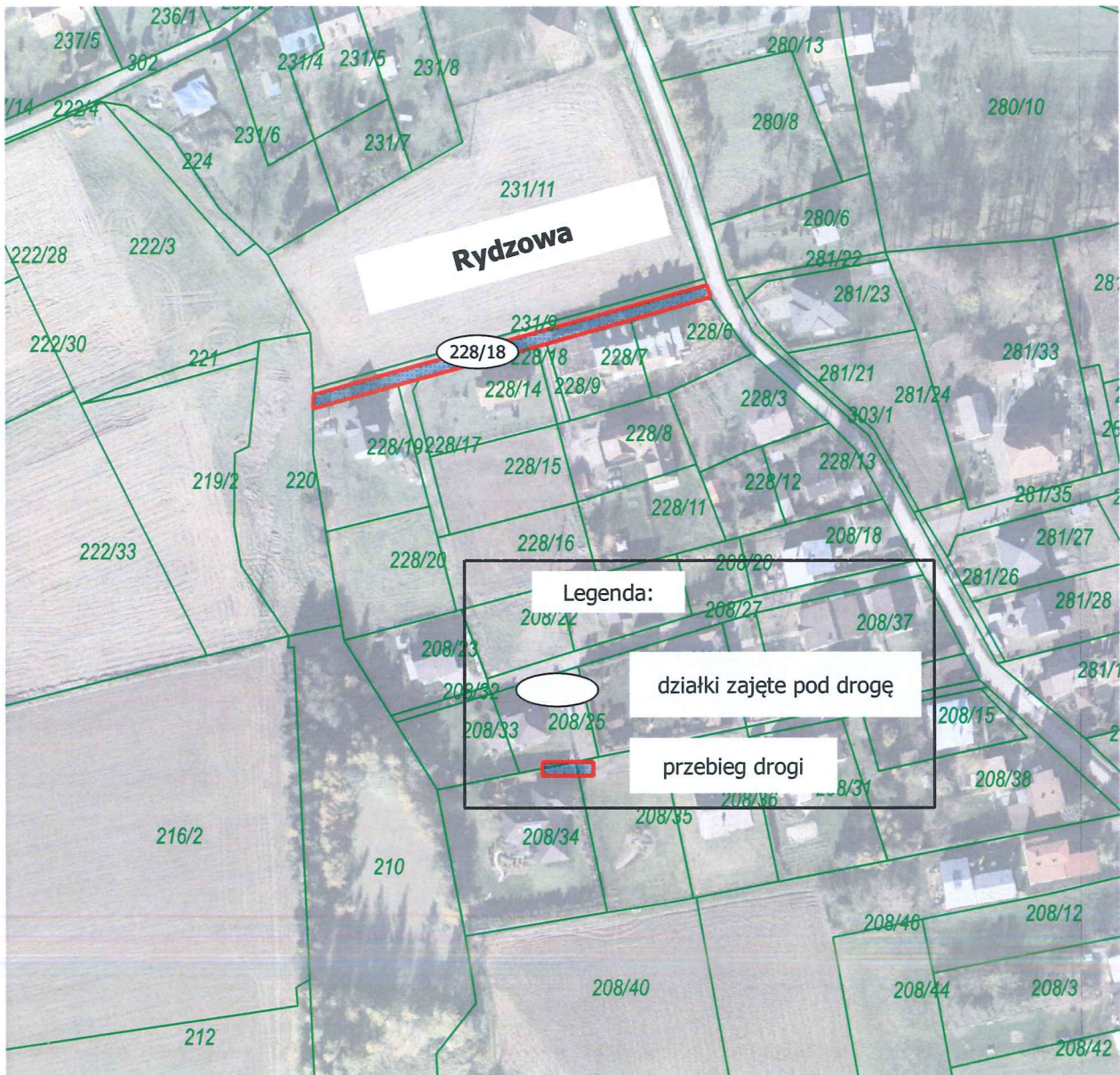




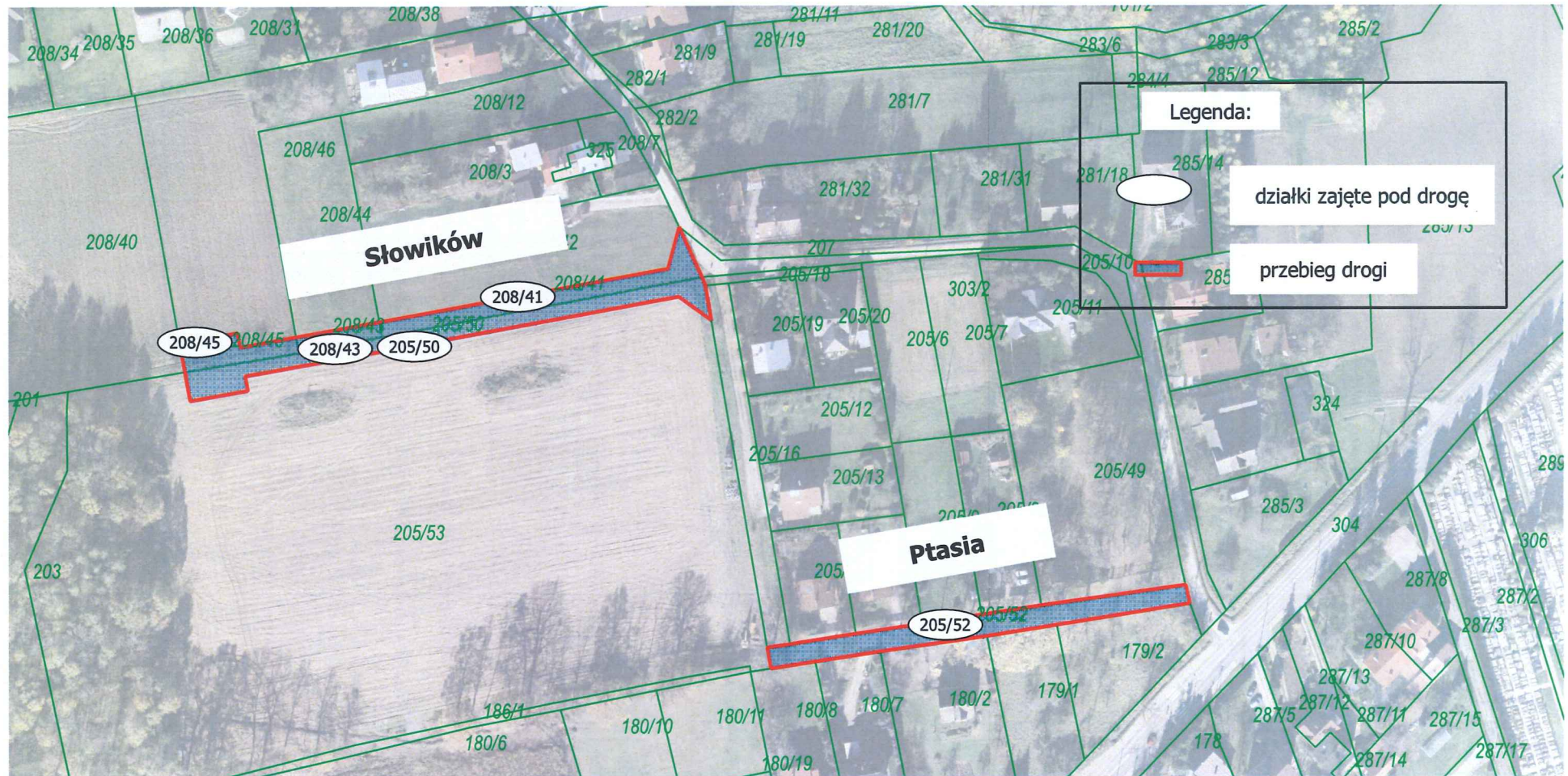
Załącznik Nr 26 do uchwały Nr .....  
Rady Miejskiej Skoczowa  
z dnia ..... 2023 r.



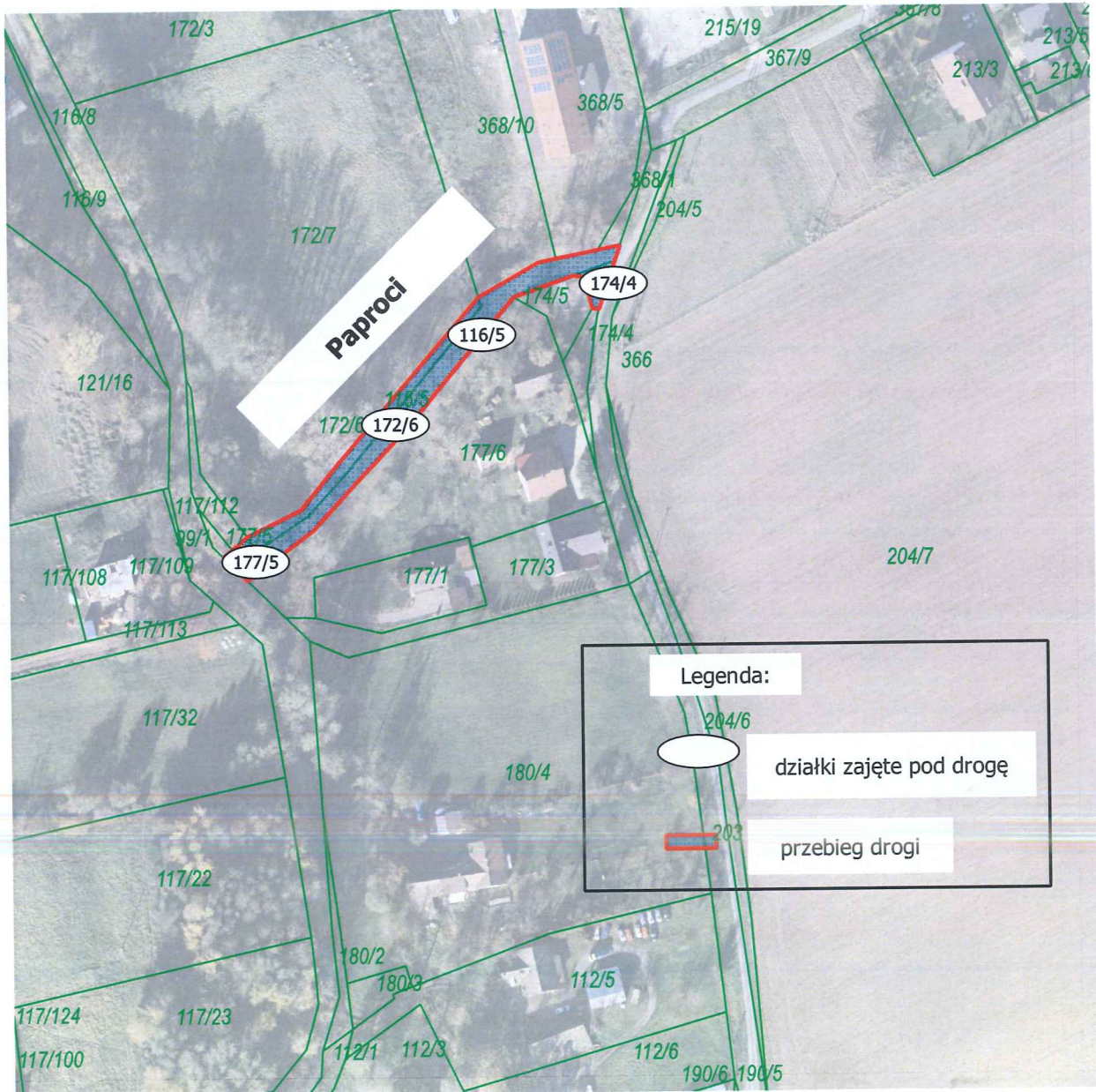
Załącznik Nr 27 do uchwały Nr .....  
Rady Miejskiej Skoczowa  
z dnia ..... 2023 r.



Załącznik Nr 28 do uchwały Nr .....  
Rady Miejskiej Skoczowa  
z dnia ..... 2023 r.



Załącznik Nr 29 do uchwały Nr .....  
Rady Miejskiej Skoczowa  
z dnia ..... 2023 r.





## Uzasadnienie

*do projektu uchwały ws.  
zaliczenia dróg na terenie Gminy Skoczów do kategorii dróg gminnych  
i ustaleniu ich przebiegu*

Regulacja przez Gminę spraw własnościowych nieruchomości zajętych pod istniejącymi drogami bądź przejmowanie dróg wewnętrznych na jej rzecz, umożliwia spełnienie niezbędnego warunku do podjęcia uchwały ws. zaliczenia tych dróg do kategorii dróg gminnych.

Ponadto dla części dróg wskazanych w projekcie uchwały, zaliczenie do kategorii dróg gminnych ma charakter porządkowy. Drogom tym (z uwzględnieniem nazw ulic) została nadana kategoria we wcześniejszych latach, lecz w związku z postępującym zagospodarowaniem terenów przyległych niezbędnym jest nadanie kategorii nowym odcinkom dla tej samej nazwy ulicy.

Zaliczenie do kategorii dróg publicznych oraz ustalenie przebiegu umożliwi m.in. właściwe wykonywanie zadań zarządcy dróg przez Miejski Zarząd Dróg, jak również pozyskiwanie finansowych środków zewnętrznych na ich ewentualną przebudowę bądź remont.

**DYREKTOR**  
Miejskiego Zarządu Dróg  
w Skoczowie

  
**inż. Piotr Hunzel**

**BURMISTRZ**

  
**Mirosław Sikko**